



ZŠ MÍROVÁ

PAVILON D

| | |
|----------------------|---|
| Titulní strana | 1 |
| Obsah | 2 |
| Kontakty | 6 |

Listy s údaji výrobků

| | |
|---|----|
| VYRTYCH a.s. - Industrial LED luminaire (1x LED) | 7 |
| VYRTYCH a.s. - Industrial LED luminaire (1x LED) | 8 |
| VYRTYCH a.s. - Interior LED luminaire (1x LED) | 9 |
| VYRTYCH a.s. - Interior LED luminaire (1x LED) | 10 |
| VYRTYCH a.s. - Interior LED luminaire (1x LED) | 11 |
| VYRTYCH a.s. - Interior LED luminaire (4x LED) | 12 |
| VYRTYCH a.s. - Interiérové - přisazené nebo závěsné, AR asymetrický reflektor (1x FH 35 W/840 G5 35W) | 13 |

ZŠ Mírová

PAVILON D

| | |
|-----------------------|----|
| Seznam svítidel | 14 |
|-----------------------|----|

ZŠ Mírová - PAVILON D

1NP

| | |
|------------------------|----|
| Seznam místností | 15 |
|------------------------|----|

ZŠ Mírová - PAVILON D - 1NP

D4

| | |
|---------------|----|
| Shrnutí | 18 |
|---------------|----|

ZŠ Mírová - PAVILON D - 1NP

D6

| | |
|---------------|----|
| Shrnutí | 20 |
|---------------|----|

ZŠ Mírová - PAVILON D - 1NP

D7

| | |
|---------------|----|
| Shrnutí | 22 |
|---------------|----|

ZŠ Mírová - PAVILON D - 1NP

CHODBA D 1NP

Shrnutí 24

ZŠ Mírová - PAVILON D - 1NP

SCHODIŠTĚ D 1NP

Shrnutí 26

ZŠ Mírová - PAVILON D

2NP

Seznam místností 28

ZŠ Mírová - PAVILON D - 2NP

D11

Shrnutí 33

ZŠ Mírová - PAVILON D - 2NP

D12

Shrnutí 35

ZŠ Mírová - PAVILON D - 2NP

D13

Shrnutí 37

ZŠ Mírová - PAVILON D - 2NP

D14

Shrnutí 39

ZŠ Mírová - PAVILON D - 2NP

D17

Shrnutí 41

ZŠ Mírová - PAVILON D - 2NP

D18

Shrnutí43

ZŠ Mírová - PAVILON D - 2NP

D20

Shrnutí45

ZŠ Mírová - PAVILON D - 2NP

CHODBA D 2NP

Shrnutí47

ZŠ Mírová - PAVILON D - 2NP

SCHODIŠTĚ D 2NP

Shrnutí49

ZŠ Mírová - PAVILON D

3NP

Seznam místností 51

ZŠ Mírová - PAVILON D - 3NP

D23

Shrnutí56

ZŠ Mírová - PAVILON D - 3NP

D24

Shrnutí58

ZŠ Mírová - PAVILON D - 3NP

D25

Shrnutí60

ZŠ Mírová - PAVILON D - 3NP

D26

Shrnutí62

ZŠ Mírová - PAVILON D - 3NP

D29

Shrnutí64

ZŠ Mírová - PAVILON D - 3NP

D30

Shrnutí66

ZŠ Mírová - PAVILON D - 3NP

D32

Shrnutí68

ZŠ Mírová - PAVILON D - 3NP

CHODBA D 3NP

Shrnutí70

ZŠ Mírová - PAVILON D - 3NP

SCHODIŠTĚ D 3NP

Shrnutí72

Slovníček74

Kontakty



Ing. Jan Dinga

DIGITRONIC CZ s.r.o.
Šimkova 904, Hradec Králové
500 03

T 602 533 884
dinga@digitronic.cz

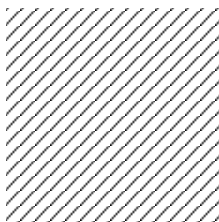
Ing. Serhii Tomin

DIGITRONIC CZ s.r.o.
Šimkova 904, Hradec Králové
500 03

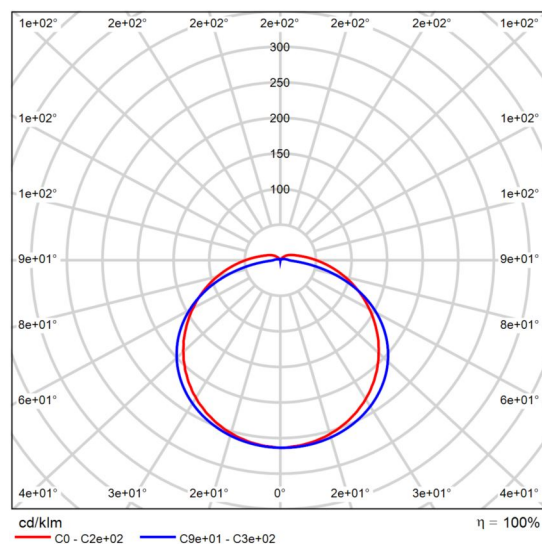
T 731 442 410
tomin@digitronic.cz

Datový list výrobku

VYRTYCH a.s. Industrial LED luminaire



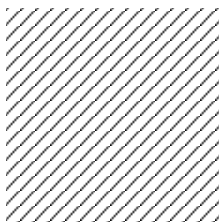
| | |
|------------------|------------------------|
| C. výrobku | EUROPA-LED-5200-236-4K |
| P | 36.0 W |
| Φ Žárovka | 4728 lm |
| Φ Svítidlo | 4728 lm |
| η | 100.00 % |
| Světelný výtěžek | 131.3 lm/W |
| CCT | 4000 K |
| CRI | 80 |



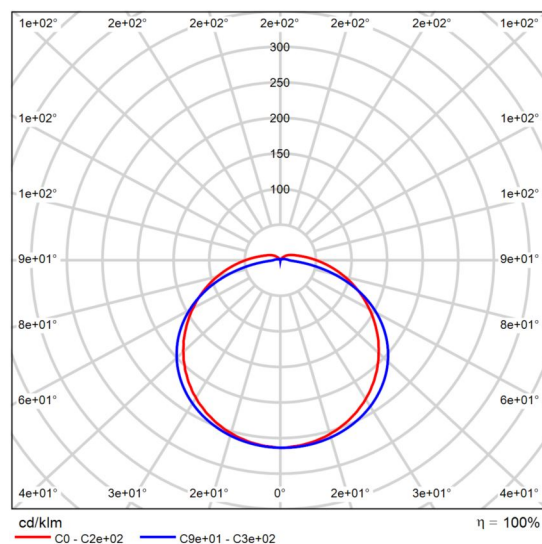
Polární LDC

Datový list výrobku

VYRTYCH a.s. Industrial LED luminaire



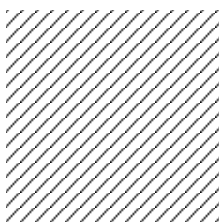
| | |
|------------------|------------------------|
| C. výrobku | EUROPA-LED-7500-258-4K |
| P | 54.0 W |
| Φ Žárovka | 7092 lm |
| Φ Svítidlo | 7092 lm |
| η | 100.00 % |
| Světelný výtěžek | 131.3 lm/W |
| CCT | 4000 K |
| CRI | 80 |



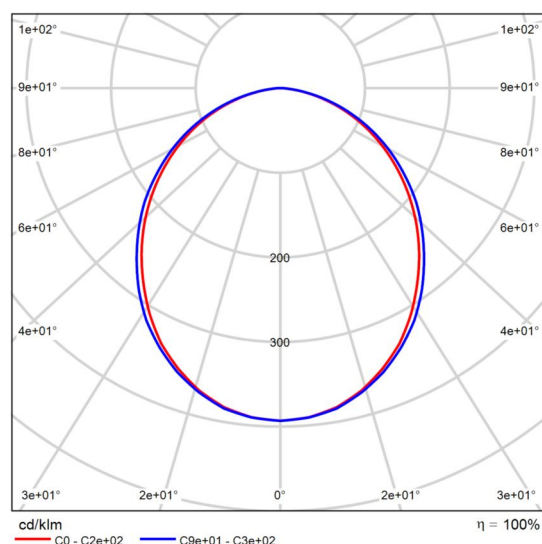
Polární LDC

Datový list výrobku

VYRTYCH a.s. Interior LED luminaire



| | |
|------------------|-----------------------|
| C. výrobku | GRIFON-LED-OP-6150-4K |
| P | 42.0 W |
| ΦŽárovka | 4555 lm |
| ΦSvítidlo | 4557 lm |
| η | 100.05 % |
| Světelný výtěžek | 108.5 lm/W |
| CCT | 4000 K |
| CRI | 80 |



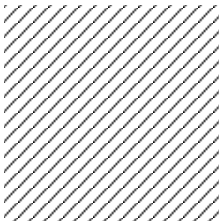
Polární LDC

| Vyhodnocení oslnění dle UGR | | | | | | | | | | | | |
|---|-----|------------------------------------|------|------|------|------|-------------------------------------|------|------|------|------|--|
| p Strop | | 70 | 70 | 50 | 50 | 30 | 70 | 70 | 50 | 50 | 30 | |
| p Stěny | | 50 | 30 | 50 | 30 | 30 | 50 | 30 | 50 | 30 | 30 | |
| p Podlaha | | 20 | 20 | 20 | 20 | 20 | 20 | 20 | 20 | 20 | 20 | |
| Velikost místnosti X Y | | Směr pohledu napříč k ose lampy | | | | | Podélný směr pohledu k ose lampy | | | | | |
| 2H | 2H | 19.1 | 20.4 | 19.4 | 20.7 | 20.9 | 19.4 | 20.7 | 19.7 | 20.9 | 21.2 | |
| | 3H | 20.5 | 21.7 | 20.9 | 22.0 | 22.3 | 20.8 | 22.1 | 21.2 | 22.3 | 22.6 | |
| | 4H | 21.1 | 22.2 | 21.4 | 22.5 | 22.8 | 21.4 | 22.5 | 21.7 | 22.8 | 23.1 | |
| | 6H | 21.4 | 22.5 | 21.7 | 22.8 | 23.1 | 21.7 | 22.8 | 22.1 | 23.1 | 23.4 | |
| | 8H | 21.5 | 22.5 | 21.8 | 22.8 | 23.1 | 21.8 | 22.9 | 22.2 | 23.2 | 23.5 | |
| | 12H | 21.5 | 22.5 | 21.9 | 22.8 | 23.1 | 21.9 | 22.8 | 22.2 | 23.2 | 23.5 | |
| 4H | 2H | 19.8 | 20.9 | 20.1 | 21.2 | 21.5 | 20.0 | 21.1 | 20.3 | 21.4 | 21.7 | |
| | 3H | 21.4 | 22.3 | 21.8 | 22.7 | 23.0 | 21.6 | 22.6 | 22.0 | 22.9 | 23.3 | |
| | 4H | 22.0 | 22.9 | 22.4 | 23.2 | 23.6 | 22.3 | 23.2 | 22.7 | 23.5 | 23.9 | |
| | 6H | 22.5 | 23.2 | 22.9 | 23.6 | 24.0 | 22.8 | 23.5 | 23.2 | 23.9 | 24.3 | |
| | 8H | 22.6 | 23.3 | 23.0 | 23.7 | 24.1 | 22.9 | 23.6 | 23.3 | 24.0 | 24.4 | |
| | 12H | 22.6 | 23.3 | 23.1 | 23.7 | 24.1 | 23.0 | 23.6 | 23.4 | 24.0 | 24.5 | |
| 8H | 4H | 22.3 | 23.0 | 22.7 | 23.4 | 23.8 | 22.6 | 23.3 | 23.0 | 23.7 | 24.1 | |
| | 6H | 22.9 | 23.4 | 23.3 | 23.9 | 24.3 | 23.1 | 23.7 | 23.6 | 24.1 | 24.6 | |
| | 8H | 23.0 | 23.5 | 23.5 | 24.0 | 24.5 | 23.3 | 23.8 | 23.8 | 24.3 | 24.8 | |
| | 12H | 23.1 | 23.6 | 23.6 | 24.0 | 24.5 | 23.4 | 23.9 | 23.9 | 24.3 | 24.8 | |
| 12H | 4H | 22.3 | 22.9 | 22.7 | 23.4 | 23.8 | 22.6 | 23.2 | 23.0 | 23.6 | 24.1 | |
| | 6H | 22.9 | 23.4 | 23.4 | 23.9 | 24.3 | 23.2 | 23.7 | 23.6 | 24.1 | 24.6 | |
| | 8H | 23.1 | 23.5 | 23.6 | 24.0 | 24.5 | 23.4 | 23.8 | 23.9 | 24.3 | 24.8 | |
| | | | | | | | | | | | | |
| Variace polohy pozorovatele pro vzdálenosti svítidel S | | | | | | | | | | | | |
| S = 1.0H | | +0.1 / -0.1 | | | | | +0.1 / -0.1 | | | | | |
| S = 1.5H | | +0.2 / -0.4 | | | | | +0.2 / -0.4 | | | | | |
| S = 2.0H | | +0.5 / -0.8 | | | | | +0.5 / -0.7 | | | | | |
| Standardní tabulka | | BK05 | | | | | BK05 | | | | | |
| Korekturní sčítanec | | 5.6 | | | | | 5.9 | | | | | |
| Korigované oslňovací indicie, vztaženy na 4555lm Celkový světelný tok | | | | | | | | | | | | |

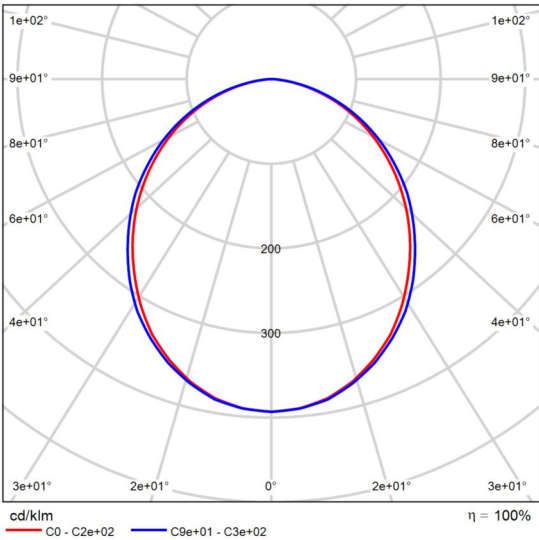
UGR diagram (SHR: 0.25)

Datový list výrobku

VYRTYCH a.s. Interior LED luminaire



| | |
|------------------|-----------------------|
| C. výrobku | GRIFON-LED-OP-5300-4K |
| P | 34.0 W |
| ΦŽárovka | 3930 lm |
| ΦSvítidlo | 3932 lm |
| η | 100.05 % |
| Světelný výtěžek | 115.6 lm/W |
| CCT | 4000 K |
| CRI | 80 |



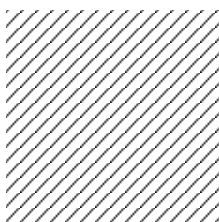
Polární LDC

| Vyhodnocení oslnění dle UGR | | | | | | | | | | | | |
|---|-----|---------------------------------|------|------|------|------|----------------------------------|------|------|------|------|------|
| p Strop | | 70 | 70 | 50 | 50 | 30 | 70 | 70 | 50 | 50 | 30 | 30 |
| p Stěny | | 50 | 30 | 50 | 30 | 30 | 50 | 30 | 50 | 30 | 30 | 30 |
| p Podlaha | | 20 | 20 | 20 | 20 | 20 | 20 | 20 | 20 | 20 | 20 | 20 |
| Velikost místnosti X Y | | Směr pohledu napříč k ose lampy | | | | | Podélný směr pohledu k ose lampy | | | | | |
| 2H | 2H | 18.6 | 19.9 | 18.9 | 20.2 | 20.4 | 18.9 | 20.2 | 19.2 | 20.4 | 20.7 | 20.7 |
| | 3H | 20.0 | 21.2 | 20.3 | 21.5 | 21.8 | 20.3 | 21.5 | 20.7 | 21.8 | 22.1 | 22.1 |
| | 4H | 20.5 | 21.7 | 20.9 | 22.0 | 22.2 | 20.9 | 22.0 | 21.2 | 22.3 | 22.6 | 22.6 |
| | 6H | 20.9 | 21.9 | 21.2 | 22.2 | 22.6 | 21.2 | 22.3 | 21.6 | 22.6 | 22.9 | 22.9 |
| | 8H | 21.0 | 22.0 | 21.3 | 22.3 | 22.6 | 21.3 | 22.3 | 21.7 | 22.7 | 23.0 | 23.0 |
| | 12H | 21.0 | 22.0 | 21.4 | 22.3 | 22.6 | 21.3 | 22.3 | 21.7 | 22.7 | 23.0 | 23.0 |
| 4H | 2H | 19.3 | 20.4 | 19.6 | 20.7 | 21.0 | 19.5 | 20.6 | 19.8 | 20.9 | 21.2 | 21.2 |
| | 3H | 20.9 | 21.8 | 21.2 | 22.2 | 22.5 | 21.1 | 22.1 | 21.5 | 22.4 | 22.8 | 22.8 |
| | 4H | 21.5 | 22.4 | 21.9 | 22.7 | 23.1 | 21.8 | 22.7 | 22.2 | 23.0 | 23.4 | 23.4 |
| | 6H | 22.0 | 22.7 | 22.4 | 23.1 | 23.5 | 22.3 | 23.0 | 22.7 | 23.4 | 23.8 | 23.8 |
| | 8H | 22.1 | 22.8 | 22.5 | 23.2 | 23.6 | 22.4 | 23.1 | 22.8 | 23.5 | 23.9 | 23.9 |
| | 12H | 22.1 | 22.8 | 22.6 | 23.2 | 23.6 | 22.4 | 23.1 | 22.9 | 23.5 | 23.9 | 23.9 |
| 8H | 4H | 21.8 | 22.5 | 22.2 | 22.9 | 23.3 | 22.0 | 22.7 | 22.5 | 23.1 | 23.6 | 23.6 |
| | 6H | 22.3 | 22.9 | 22.8 | 23.3 | 23.8 | 22.6 | 23.2 | 23.1 | 23.6 | 24.1 | 24.1 |
| | 8H | 22.5 | 23.0 | 23.0 | 23.5 | 24.0 | 22.8 | 23.3 | 23.3 | 23.8 | 24.2 | 24.2 |
| | 12H | 22.6 | 23.1 | 23.1 | 23.5 | 24.0 | 22.9 | 23.3 | 23.4 | 23.8 | 24.3 | 24.3 |
| | 4H | 21.8 | 22.4 | 22.2 | 22.8 | 23.3 | 22.0 | 22.7 | 22.5 | 23.1 | 23.5 | 23.5 |
| | 6H | 22.4 | 22.9 | 22.9 | 23.3 | 23.8 | 22.7 | 23.2 | 23.1 | 23.6 | 24.1 | 24.1 |
| 12H | 8H | 22.6 | 23.0 | 23.1 | 23.5 | 24.0 | 22.9 | 23.3 | 23.4 | 23.8 | 24.3 | 24.3 |
| | 12H | 22.6 | 23.0 | 23.1 | 23.5 | 24.0 | 22.9 | 23.3 | 23.4 | 23.8 | 24.3 | 24.3 |
| Variace polohy pozorovatele pro vzdálenosti svítidel S | | | | | | | | | | | | |
| S = 1.0H | | +0.1 / -0.1 | | | | | +0.1 / -0.1 | | | | | |
| S = 1.5H | | +0.2 / -0.4 | | | | | +0.2 / -0.4 | | | | | |
| S = 2.0H | | +0.5 / -0.8 | | | | | +0.5 / -0.7 | | | | | |
| Standardní tabulka | | BK05 | | | | | BK05 | | | | | |
| Korekturní sčítanec | | 5.1 | | | | | 5.4 | | | | | |
| Korigované osňovací indice, vztaženy na 3930lm Celkový světelný tok | | | | | | | | | | | | |

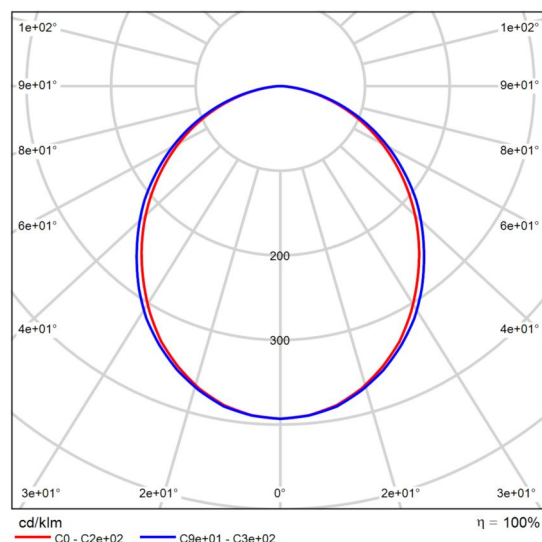
UGR diagram (SHR: 0.25)

Datový list výrobku

VYRTYCH a.s. Interior LED luminaire



| | |
|------------------|-----------------------|
| C. výrobku | GRIFON-LED-OP-3500-4K |
| P | 24.0 W |
| ΦŽárovka | 2590 lm |
| ΦSvítidlo | 2591 lm |
| η | 100.05 % |
| Světelný výtěžek | 108.0 lm/W |
| CCT | 4000 K |
| CRI | 80 |



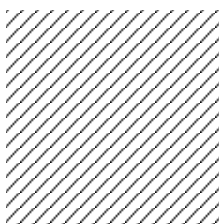
Polární LDC

| Vyhodnocení oslnění dle UGR | | | | | | | | | | | | |
|---|-----|------------------------------------|------|------|------|------|-------------------------------------|------|------|------|------|--|
| p Strop | | 70 | 70 | 50 | 50 | 30 | 70 | 70 | 50 | 50 | 30 | |
| p Stěny | | 50 | 30 | 50 | 30 | 30 | 50 | 30 | 50 | 30 | 30 | |
| p Podlaha | | 20 | 20 | 20 | 20 | 20 | 20 | 20 | 20 | 20 | 20 | |
| Velikost místnosti X Y | | Směr pohledu napříč k ose lampy | | | | | Podélný směr pohledu k ose lampy | | | | | |
| 2H | 2H | 19.6 | 20.9 | 19.9 | 21.1 | 21.4 | 19.8 | 21.2 | 20.1 | 21.4 | 21.6 | |
| | 3H | 21.0 | 22.2 | 21.3 | 22.4 | 22.7 | 21.3 | 22.5 | 21.6 | 22.8 | 23.0 | |
| | 4H | 21.5 | 22.6 | 21.8 | 22.9 | 23.2 | 21.8 | 23.0 | 22.2 | 23.3 | 23.6 | |
| | 6H | 21.8 | 22.9 | 22.2 | 23.2 | 23.5 | 22.2 | 23.3 | 22.6 | 23.6 | 23.9 | |
| | 8H | 21.9 | 22.9 | 22.3 | 23.3 | 23.6 | 22.3 | 23.3 | 22.7 | 23.6 | 23.9 | |
| | 12H | 21.9 | 22.9 | 22.3 | 23.3 | 23.6 | 22.3 | 23.3 | 22.7 | 23.6 | 24.0 | |
| 4H | 2H | 20.2 | 21.4 | 20.6 | 21.6 | 21.9 | 20.4 | 21.6 | 20.8 | 21.9 | 22.1 | |
| | 3H | 21.8 | 22.8 | 22.2 | 23.1 | 23.5 | 22.1 | 23.1 | 22.5 | 23.4 | 23.7 | |
| | 4H | 22.5 | 23.3 | 22.9 | 23.7 | 24.1 | 22.8 | 23.6 | 23.2 | 24.0 | 24.4 | |
| | 6H | 22.9 | 23.7 | 23.3 | 24.1 | 24.5 | 23.2 | 24.0 | 23.6 | 24.4 | 24.8 | |
| | 8H | 23.0 | 23.7 | 23.5 | 24.1 | 24.6 | 23.4 | 24.1 | 23.8 | 24.5 | 24.9 | |
| | 12H | 23.1 | 23.7 | 23.5 | 24.1 | 24.6 | 23.4 | 24.1 | 23.9 | 24.5 | 24.9 | |
| 8H | 4H | 22.7 | 23.4 | 23.2 | 23.8 | 24.3 | 23.0 | 23.7 | 23.4 | 24.1 | 24.5 | |
| | 6H | 23.3 | 23.9 | 23.8 | 24.3 | 24.8 | 23.6 | 24.2 | 24.0 | 24.6 | 25.0 | |
| | 8H | 23.5 | 24.0 | 24.0 | 24.4 | 24.9 | 23.8 | 24.3 | 24.2 | 24.7 | 25.2 | |
| | 12H | 23.6 | 24.0 | 24.1 | 24.5 | 25.0 | 23.9 | 24.3 | 24.4 | 24.8 | 25.3 | |
| 12H | 4H | 22.7 | 23.4 | 23.2 | 23.8 | 24.2 | 23.0 | 23.7 | 23.4 | 24.1 | 24.5 | |
| | 6H | 23.3 | 23.9 | 23.8 | 24.3 | 24.8 | 23.6 | 24.2 | 24.1 | 24.6 | 25.1 | |
| | 8H | 23.6 | 24.0 | 24.0 | 24.5 | 25.0 | 23.8 | 24.3 | 24.3 | 24.7 | 25.2 | |
| Variace polohy pozorovatele pro vzdálenosti svítidel S | | | | | | | | | | | | |
| S = 1.0H | | +0.1 / -0.1 | | | | | +0.1 / -0.1 | | | | | |
| S = 1.5H | | +0.2 / -0.4 | | | | | +0.2 / -0.4 | | | | | |
| S = 2.0H | | +0.5 / -0.8 | | | | | +0.5 / -0.7 | | | | | |
| Standardní tabulka | | BK05 | | | | | BK05 | | | | | |
| Korekturní sčítanec | | 6.1 | | | | | 6.4 | | | | | |
| Korigované osihovací indície, vztažené na 2590lm Celkový světelný tok | | | | | | | | | | | | |

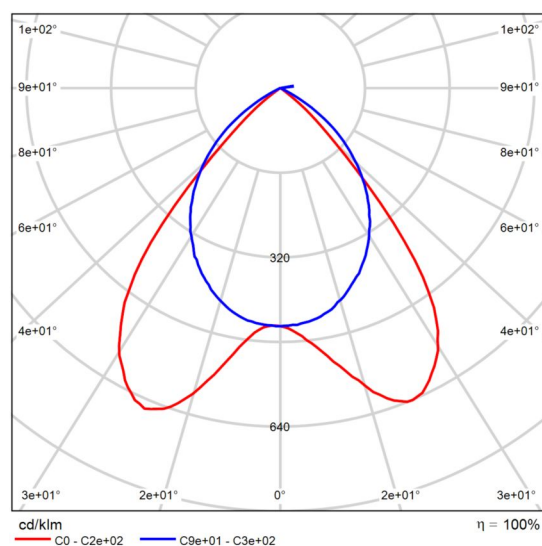
UGR diagram (SHR: 0.25)

Datový list výrobku

VYRTYCH a.s. Interior LED luminaire



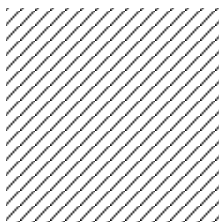
| | |
|------------------|------------------------|
| C. výrobku | GRIFON-LED-5600-BAP-4K |
| P | 35.0 W |
| Φ Žárovka | 3865 lm |
| Φ Svítidlo | 3865 lm |
| η | 100.00 % |
| Světelný výtěžek | 110.4 lm/W |
| CCT | 4000 K |
| CRI | 80 |



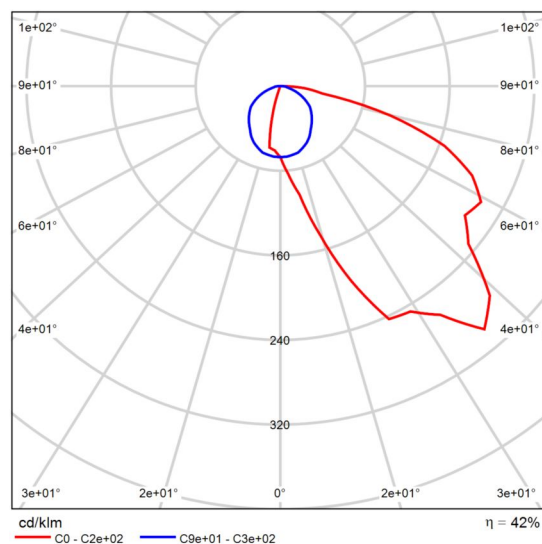
Polární LDC

Datový list výrobku

VYRTYCH a.s. Interiérové - přisazené nebo závěsné, AR asymetrický reflektor



| | |
|------------------|---------------|
| C. výrobku | GRIFON-135-AS |
| P | 38,0 W |
| ΦŽárovka | 3300 lm |
| ΦSvítidlo | 1395 lm |
| η | 42.27 % |
| Světelný výtěžek | 36.7 lm/W |
| CCT | 4000 K |
| CRI | 80 |



Polární LDC

PAVILON D

Seznam svítidel $\Phi_{\text{celkový}}$

675107 lm

 $P_{\text{celkový}}$

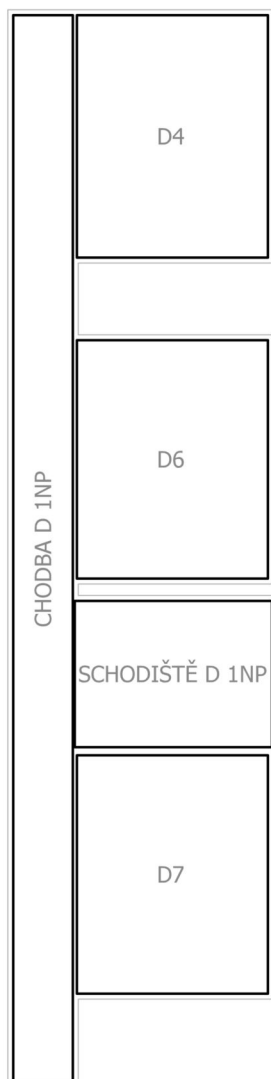
6572.0 W

Světelný výtěžek

102.7 lm/W

| ks | Výrobce | C. výrobku | Název výrobku | P | Φ | Světelný výtěžek |
|-----|---------------|------------------------|--|--------|---------|------------------|
| 17 | VYR TYCH a.s. | GRIFON-135-AS | Interiérové - přisazené nebo závěsné, AR asymetrický reflektor | 38.0 W | 1395 lm | 36.7 lm/W |
| 134 | VYR TYCH a.s. | GRIFON-LED-5600-BAP-4K | Interior LED luminaire | 35.0 W | 3865 lm | 110.4 lm/W |
| 48 | VYR TYCH a.s. | GRIFON-LED-OP-3500-4K | Interior LED luminaire | 24.0 W | 2591 lm | 108.0 lm/W |
| 2 | VYR TYCH a.s. | GRIFON-LED-OP-6150-4K | Interior LED luminaire | 42.0 W | 4557 lm | 108.5 lm/W |

PAVILON D · 1NP

Seznam místností

PAVILON D · 1NP

Seznam místností

D4

| | | | |
|---------------------------------------|---|--|--|
| P_{celkový} 318.0 W | A_{Místnost} 63.10 m ² | Specifický příkon 5.04 W/m ² (Místnost) 5.59 W/m ² = 1.45 W/m ² /100 lx (Uživatelská úroveň) | Ě_{horizontální} (Uživatelská úroveň) 386 lx |
|---------------------------------------|---|--|--|

| ks | Výrobce | C. výrobku | Název výrobku | P | Φ _{Svítilno} |
|----|--------------|------------------------|--|--------|-----------------------|
| 1 | VYRTYCH a.s. | GRIFON-135-AS | Interiérové - přisazené nebo závěsné, AR asymetrický reflektor | 38.0 W | 1395 lm |
| 8 | VYRTYCH a.s. | GRIFON-LED-5600-BAP-4K | Interior LED luminaire | 35.0 W | 3865 lm |

D6

| | | | |
|---------------------------------------|---|--|--|
| P_{celkový} 318.0 W | A_{Místnost} 62.04 m ² | Specifický příkon 5.13 W/m ² (Místnost) 5.69 W/m ² = 1.44 W/m ² /100 lx (Uživatelská úroveň) | Ě_{horizontální} (Uživatelská úroveň) 396 lx |
|---------------------------------------|---|--|--|

| ks | Výrobce | C. výrobku | Název výrobku | P | Φ _{Svítilno} |
|----|--------------|------------------------|--|--------|-----------------------|
| 1 | VYRTYCH a.s. | GRIFON-135-AS | Interiérové - přisazené nebo závěsné, AR asymetrický reflektor | 38.0 W | 1395 lm |
| 8 | VYRTYCH a.s. | GRIFON-LED-5600-BAP-4K | Interior LED luminaire | 35.0 W | 3865 lm |

PAVILON D · 1NP

Seznam místností

D7

| | | | |
|---------------------------------------|---|--|--|
| P_{celkový} 318.0 W | A_{Místnost} 62.04 m ² | Specifický příkon 5.13 W/m ² (Místnost) 5.69 W/m ² = 1.44 W/m ² /100 lx (Uživatelská úroveň) | Ě_{horizontální} (Uživatelská úroveň) 396 lx |
|---------------------------------------|---|--|--|

| ks | Výrobce | C. výrobku | Název výrobku | P | Φ _{Svítilno} |
|----|--------------|------------------------|--|--------|-----------------------|
| 1 | VYRTYCH a.s. | GRIFON-135-AS | Interiérové - přisazené nebo závěsné, AR asymetrický reflektor | 38.0 W | 1395 lm |
| 8 | VYRTYCH a.s. | GRIFON-LED-5600-BAP-4K | Interior LED luminaire | 35.0 W | 3865 lm |

CHODBA D 1NP

| | | | |
|---------------------------------------|---|--|--|
| P_{celkový} 240.0 W | A_{Místnost} 86.62 m ² | Specifický příkon 2.77 W/m ² = 2.31 W/m ² /100 lx (Místnost) | Ě_{horizontální} (Uživatelská úroveň) 120 lx |
|---------------------------------------|---|--|--|

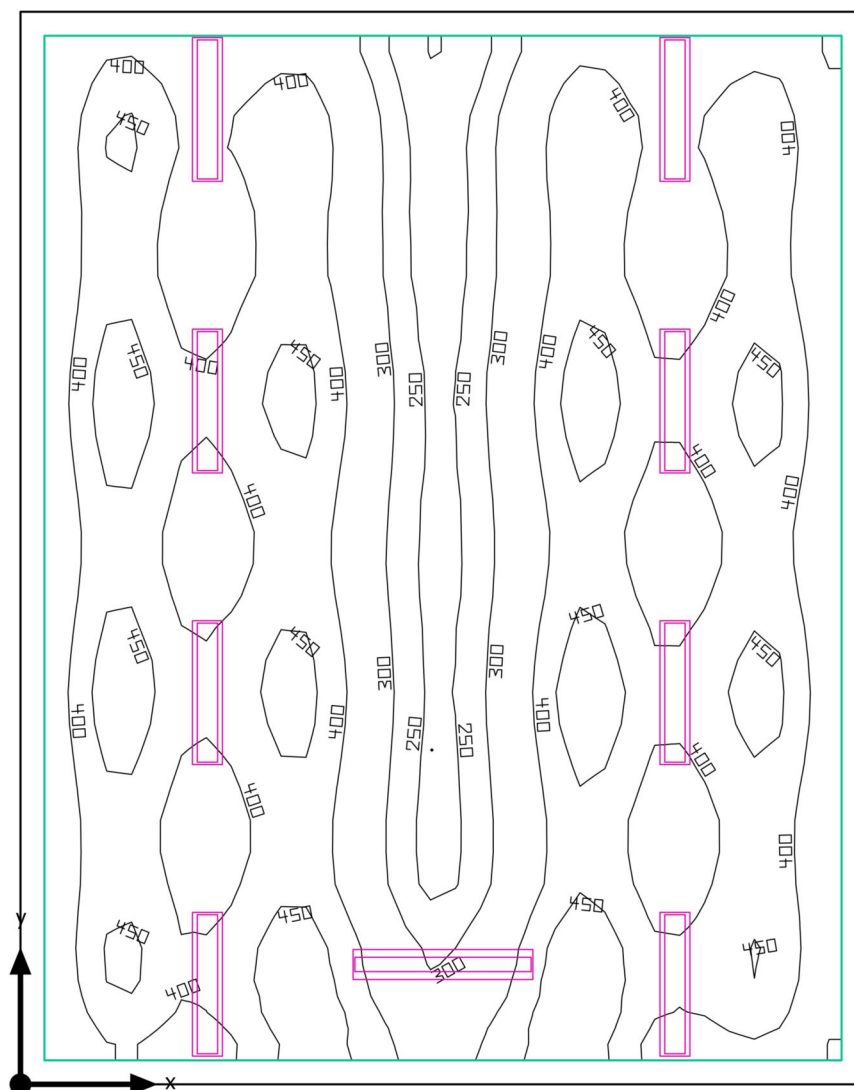
| ks | Výrobce | C. výrobku | Název výrobku | P | Φ _{Svítilno} |
|----|--------------|-----------------------|------------------------|--------|-----------------------|
| 10 | VYRTYCH a.s. | GRIFON-LED-OP-3500-4K | Interior LED luminaire | 24.0 W | 2591 lm |

SCHODIŠTĚ D 1NP

| | | | |
|--------------------------------------|---|--|--|
| P_{celkový} 72.0 W | A_{Místnost} 39.31 m ² | Specifický příkon 1.83 W/m ² = 1.38 W/m ² /100 lx (Místnost) | Ě_{horizontální} (Uživatelská úroveň) 133 lx |
|--------------------------------------|---|--|--|

| ks | Výrobce | C. výrobku | Název výrobku | P | Φ _{Svítilno} |
|----|--------------|-----------------------|------------------------|--------|-----------------------|
| 3 | VYRTYCH a.s. | GRIFON-LED-OP-3500-4K | Interior LED luminaire | 24.0 W | 2591 lm |

PAVILON D · 1NP · D4

Shrnutí

PAVILON D · 1NP · D4

Shrnutí

Výsledky

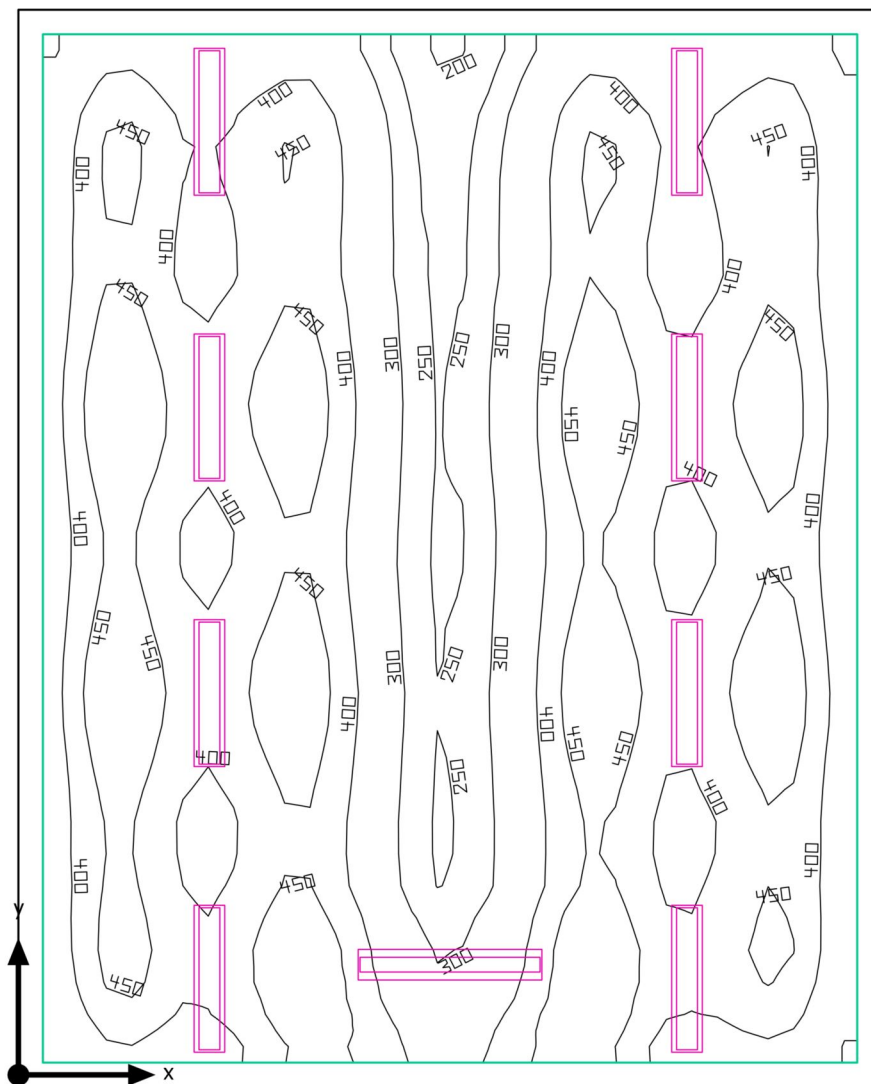
| | Velikost | Vypočítáno | Pož. | Kontrola |
|--------------------|--------------------|-------------------------------|-----------------|----------|
| Uživatelská úroveň | Ě | 386 lx | ≥ 300 lx | ✓ |
| | g ₁ | 0.52 | - | - |
| Oslnění | UGR _{max} | 17.4 | ≤19.0 | ✓ |
| Velikosti spotřeby | Spotřeba | 610 kWh/a | max. 2250 kWh/a | ✓ |
| Specifický příkon | Místnost | 5.04 W/m ² | - | - |
| | Uživatelská úroveň | 5.59 W/m ² | - | - |
| | | 1.45 W/m ² /100 lx | - | - |

Užitný profil: Vzdělávací instituce - školy, Učebny

Seznam svítidel

| ks | Výrobce | C. výrobku | Název výrobku | P | Φ | Světelný výtěžek |
|----|--------------|------------------------|--|--------|---------|------------------|
| 1 | VYRTYCH a.s. | GRIFON-135-AS | Interiérové - přisazené nebo závěsné, AR asymetrický reflektor | 38.0 W | 1395 lm | 36.7 lm/W |
| 8 | VYRTYCH a.s. | GRIFON-LED-5600-BAP-4K | Interior LED luminaire | 35.0 W | 3865 lm | 110.4 lm/W |

PAVILON D · 1NP · D6

Shrnutí

PAVILON D · 1NP · D6

Shrnutí

Výsledky

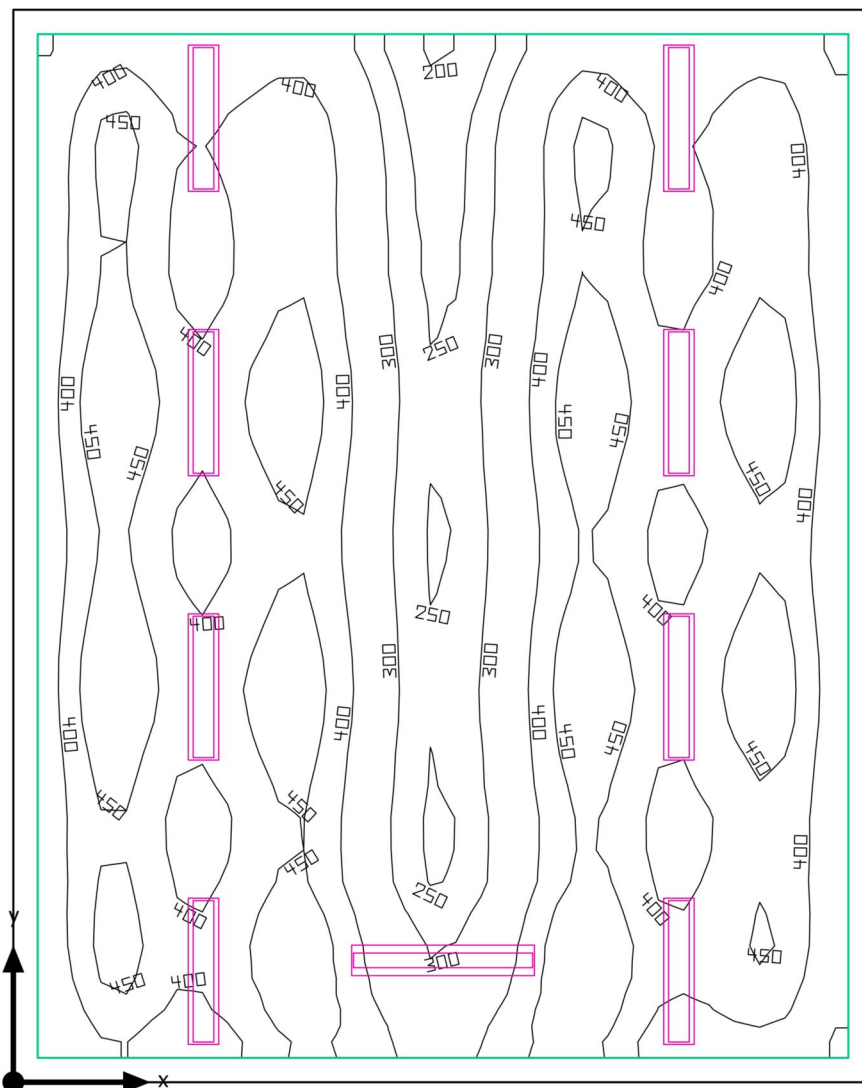
| | Velikost | Vypočítáno | Pož. | Kontrola |
|--------------------|--------------------|-------------------------------|-----------------|----------|
| Uživatelská úroveň | Ě | 396 lx | ≥ 300 lx | ✓ |
| | g ₁ | 0.49 | - | - |
| Velikosti spotřeby | Spotřeba | 610 kWh/a | max. 2200 kWh/a | ✓ |
| Specifický příkon | Místnost | 5.13 W/m ² | - | - |
| | Uživatelská úroveň | 5.69 W/m ² | - | - |
| | | 1.44 W/m ² /100 lx | - | - |

Užitný profil: Vzdělávací instituce - školy, Učebny

Seznam svítidel

| ks | Výrobce | C. výrobku | Název výrobku | P | Φ | Světelný výtěžek |
|----|---------------|------------------------|--|--------|---------|------------------|
| 1 | VYR TYCH a.s. | GRIFON-135-AS | Interiérové - přisazené nebo závěsné, AR asymetrický reflektor | 38.0 W | 1395 lm | 36.7 lm/W |
| 8 | VYR TYCH a.s. | GRIFON-LED-5600-BAP-4K | Interior LED luminaire | 35.0 W | 3865 lm | 110.4 lm/W |

PAVILON D · 1NP · D7

Shrnutí

PAVILON D · 1NP · D7

Shrnutí

Výsledky

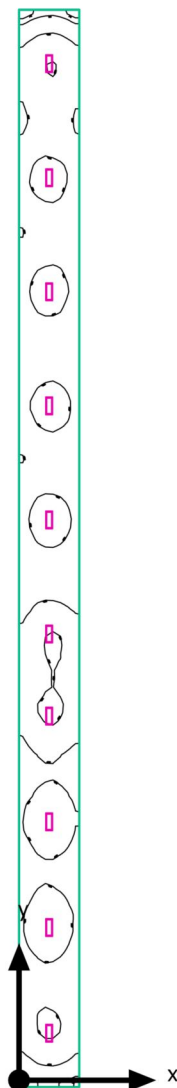
| | Velikost | Vypočítáno | Pož. | Kontrola |
|--------------------|--------------------|-------------------------------|-----------------|----------|
| Uživatelská úroveň | Ě | 396 lx | ≥ 300 lx | ✓ |
| | g ₁ | 0.49 | - | - |
| Velikosti spotřeby | Spotřeba | 610 kWh/a | max. 2200 kWh/a | ✓ |
| Specifický příkon | Místnost | 5.13 W/m ² | - | - |
| | Uživatelská úroveň | 5.69 W/m ² | - | - |
| | | 1.44 W/m ² /100 lx | - | - |

Užitný profil: Vzdělávací instituce - školy, Učebny

Seznam svítidel

| ks | Výrobce | C. výrobku | Název výrobku | P | Φ | Světelný výtěžek |
|----|---------------|------------------------|--|--------|---------|------------------|
| 1 | VYR TYCH a.s. | GRIFON-135-AS | Interiérové - přisazené nebo závěsné, AR asymetrický reflektor | 38.0 W | 1395 lm | 36.7 lm/W |
| 8 | VYR TYCH a.s. | GRIFON-LED-5600-BAP-4K | Interior LED luminaire | 35.0 W | 3865 lm | 110.4 lm/W |

PAVILON D · 1NP · CHODBA D 1NP

Shrnutí

PAVILON D · 1NP · CHODBA D 1NP

Shrnutí

Výsledky

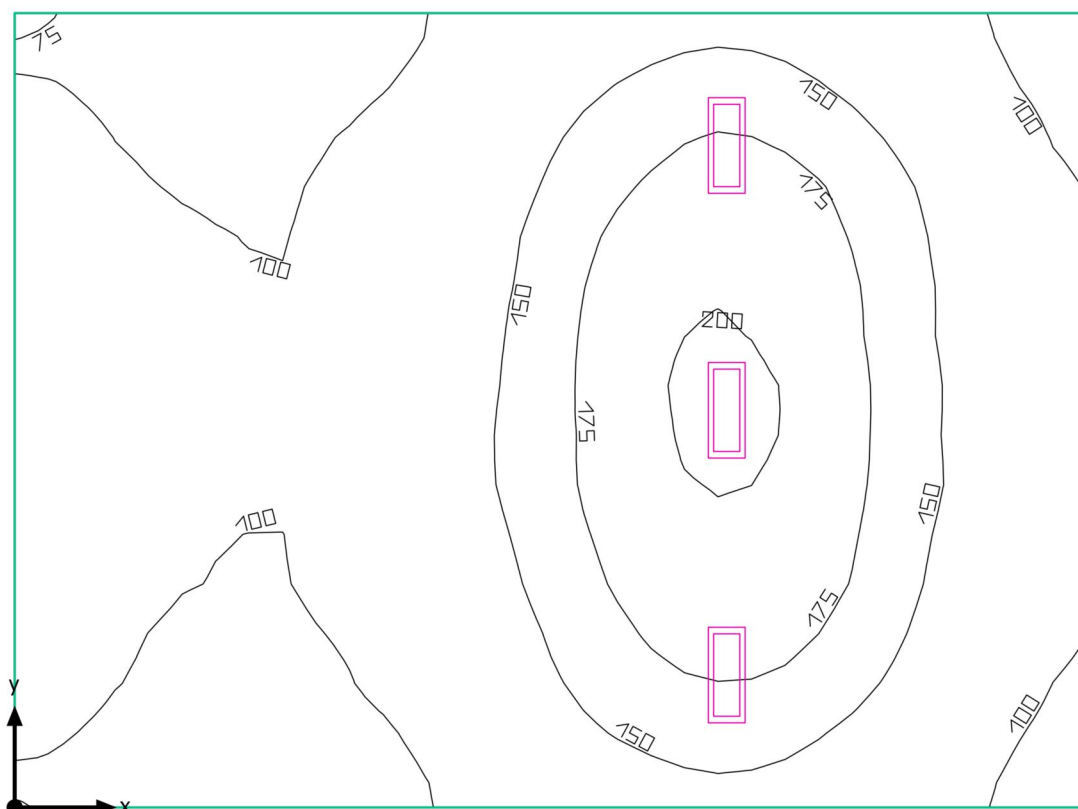
| | Velikost | Vypočítáno | Pož. | Kontrola |
|--------------------|----------------|-------------------------------|-----------------|----------|
| Uživatelská úroveň | Ě | 120 lx | ≥ 100 lx | ✓ |
| | g ₁ | 0.59 | - | - |
| Velikosti spotřeby | Spotřeba | 260 kWh/a | max. 3050 kWh/a | ✓ |
| Specifický příkon | Místnost | 2.77 W/m ² | - | - |
| | | 2.31 W/m ² /100 lx | - | - |

Užitný profil: Vzdělávací instituce - školy, Dopravní plochy, průjezdy

Seznam svítidel

| ks | Výrobce | C. výrobku | Název výrobku | P | Φ | Světelný výtěžek |
|----|--------------|-----------------------|------------------------|--------|---------|------------------|
| 10 | VYRTYCH a.s. | GRIFON-LED-OP-3500-4K | Interior LED luminaire | 24.0 W | 2591 lm | 108.0 lm/W |

PAVILON D · 1NP · SCHODIŠTĚ D 1NP

Shrnutí

PAVILON D · 1NP · SCHODIŠTĚ D 1NP

Shrnutí

Výsledky

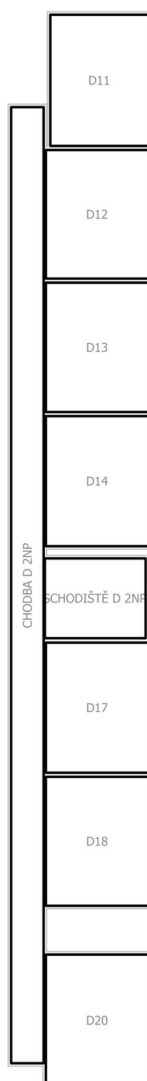
| | Velikost | Vypočítáno | Pož. | Kontrola |
|--------------------|----------------|-------------------------------|-----------------|----------|
| Uživatelská úroveň | Ě | 133 lx | ≥ 150 lx | ✗ |
| | g ₁ | 0.51 | - | - |
| Velikosti spotřeby | Spotřeba | 79 kWh/a | max. 1400 kWh/a | ✓ |
| Specifický příkon | Místnost | 1.83 W/m ² | - | - |
| | | 1.38 W/m ² /100 lx | - | - |

Užitný profil: Vzdělávací instituce - školy, Schody

Seznam svítidel

| ks | Výrobce | C. výrobku | Název výrobku | P | Φ | Světelný výtěžek |
|----|--------------|-----------------------|------------------------|--------|---------|------------------|
| 3 | VYRTYCH a.s. | GRIFON-LED-OP-3500-4K | Interior LED luminaire | 24.0 W | 2591 lm | 108.0 lm/W |

PAVILON D · 2NP

Seznam místností

PAVILON D · 2NP

Seznam místností

D11

| | | | |
|---------------------------------------|---|--|--|
| P_{celkový} 318.0 W | A_{Místnost} 59.91 m ² | Specifický příkon 5.31 W/m ² (Místnost) 5.91 W/m ² = 1.48 W/m ² /100 lx (Uživatelská úroveň) | Ě_{horizontální} (Uživatelská úroveň) 399 lx |
|---------------------------------------|---|--|--|

| ks | Výrobce | C. výrobku | Název výrobku | P | Φ _{Svítidlo} |
|----|--------------|------------------------|--|--------|-----------------------|
| 1 | VYRTYCH a.s. | GRIFON-135-AS | Interiérové - přisazené nebo závěsné, AR asymetrický reflektor | 38.0 W | 1395 lm |
| 8 | VYRTYCH a.s. | GRIFON-LED-5600-BAP-4K | Interior LED luminaire | 35.0 W | 3865 lm |

D12

| | | | |
|---------------------------------------|---|--|--|
| P_{celkový} 318.0 W | A_{Místnost} 61.33 m ² | Specifický příkon 5.18 W/m ² (Místnost) 5.76 W/m ² = 1.45 W/m ² /100 lx (Uživatelská úroveň) | Ě_{horizontální} (Uživatelská úroveň) 398 lx |
|---------------------------------------|---|--|--|

| ks | Výrobce | C. výrobku | Název výrobku | P | Φ _{Svítidlo} |
|----|--------------|------------------------|--|--------|-----------------------|
| 1 | VYRTYCH a.s. | GRIFON-135-AS | Interiérové - přisazené nebo závěsné, AR asymetrický reflektor | 38.0 W | 1395 lm |
| 8 | VYRTYCH a.s. | GRIFON-LED-5600-BAP-4K | Interior LED luminaire | 35.0 W | 3865 lm |

PAVILON D · 2NP

Seznam místností

D13

| | | | |
|---------------------------------------|---|--|--|
| P_{celkový} 318.0 W | A_{Místnost} 61.69 m ² | Specifický příkon 5.16 W/m ² (Místnost) 5.73 W/m ² = 1.45 W/m ² /100 lx (Uživatelská úroveň) | Ě_{horizontální} (Uživatelská úroveň) 394 lx |
|---------------------------------------|---|--|--|

| ks | Výrobce | C. výrobku | Název výrobku | P | Φ _{Svítilno} |
|----|--------------|------------------------|--|--------|-----------------------|
| 1 | VYRTYCH a.s. | GRIFON-135-AS | Interiérové - přisazené nebo závěsné, AR asymetrický reflektor | 38.0 W | 1395 lm |
| 8 | VYRTYCH a.s. | GRIFON-LED-5600-BAP-4K | Interior LED luminaire | 35.0 W | 3865 lm |

D14

| | | | |
|---------------------------------------|---|--|--|
| P_{celkový} 318.0 W | A_{Místnost} 62.04 m ² | Specifický příkon 5.13 W/m ² (Místnost) 5.69 W/m ² = 1.46 W/m ² /100 lx (Uživatelská úroveň) | Ě_{horizontální} (Uživatelská úroveň) 391 lx |
|---------------------------------------|---|--|--|

| ks | Výrobce | C. výrobku | Název výrobku | P | Φ _{Svítilno} |
|----|--------------|------------------------|--|--------|-----------------------|
| 1 | VYRTYCH a.s. | GRIFON-135-AS | Interiérové - přisazené nebo závěsné, AR asymetrický reflektor | 38.0 W | 1395 lm |
| 8 | VYRTYCH a.s. | GRIFON-LED-5600-BAP-4K | Interior LED luminaire | 35.0 W | 3865 lm |

PAVILON D · 2NP

Seznam místností

D17

| | | | |
|---------------------------------------|---|--|--|
| P_{celkový} 318.0 W | A_{Místnost} 62.04 m ² | Specifický příkon 5.13 W/m ² (Místnost) 5.69 W/m ² = 1.45 W/m ² /100 lx (Uživatelská úroveň) | Ě_{horizontální} (Uživatelská úroveň) 391 lx |
|---------------------------------------|---|--|--|

| ks | Výrobce | C. výrobku | Název výrobku | P | Φ _{Svítilno} |
|----|--------------|------------------------|--|--------|-----------------------|
| 1 | VYRTYCH a.s. | GRIFON-135-AS | Interiérové - přisazené nebo závěsné, AR asymetrický reflektor | 38.0 W | 1395 lm |
| 8 | VYRTYCH a.s. | GRIFON-LED-5600-BAP-4K | Interior LED luminaire | 35.0 W | 3865 lm |

D18

| | | | |
|---------------------------------------|---|--|--|
| P_{celkový} 318.0 W | A_{Místnost} 61.51 m ² | Specifický příkon 5.17 W/m ² (Místnost) 5.74 W/m ² = 1.45 W/m ² /100 lx (Uživatelská úroveň) | Ě_{horizontální} (Uživatelská úroveň) 395 lx |
|---------------------------------------|---|--|--|

| ks | Výrobce | C. výrobku | Název výrobku | P | Φ _{Svítilno} |
|----|--------------|------------------------|--|--------|-----------------------|
| 1 | VYRTYCH a.s. | GRIFON-135-AS | Interiérové - přisazené nebo závěsné, AR asymetrický reflektor | 38.0 W | 1395 lm |
| 8 | VYRTYCH a.s. | GRIFON-LED-5600-BAP-4K | Interior LED luminaire | 35.0 W | 3865 lm |

PAVILON D · 2NP

Seznam místností

D20

| | | | |
|---------------------------------------|---|--|--|
| P_{celkový} 318.0 W | A_{Místnost} 62.74 m ² | Specifický příkon 5.07 W/m ² (Místnost) 5.63 W/m ² = 1.45 W/m ² /100 lx (Uživatelská úroveň) | Ě_{horizontální} (Uživatelská úroveň) 387 lx |
|---------------------------------------|---|--|--|

| ks | Výrobce | C. výrobku | Název výrobku | P | Φ _{Svítlidlo} |
|----|--------------|------------------------|--|--------|------------------------|
| 1 | VYRTYCH a.s. | GRIFON-135-AS | Interiérové - přisazené nebo závěsné, AR asymetrický reflektor | 38.0 W | 1395 lm |
| 8 | VYRTYCH a.s. | GRIFON-LED-5600-BAP-4K | Interior LED luminaire | 35.0 W | 3865 lm |

CHODBA D 2NP

| | | | |
|---------------------------------------|--|--|--|
| P_{celkový} 384.0 W | A_{Místnost} 142.28 m ² | Specifický příkon 2.70 W/m ² = 2.27 W/m ² /100 lx (Místnost) | Ě_{horizontální} (Uživatelská úroveň) 119 lx |
|---------------------------------------|--|--|--|

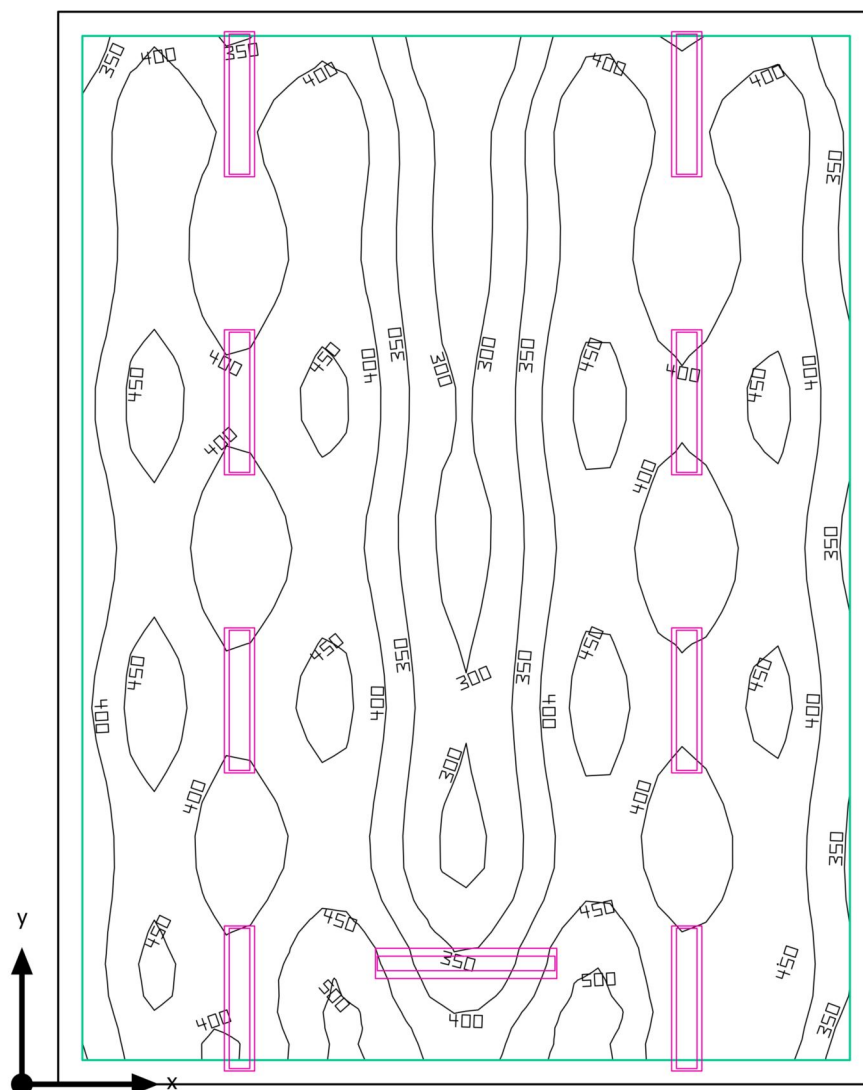
| ks | Výrobce | C. výrobku | Název výrobku | P | Φ _{Svítlidlo} |
|----|--------------|-----------------------|------------------------|--------|------------------------|
| 16 | VYRTYCH a.s. | GRIFON-LED-OP-3500-4K | Interior LED luminaire | 24.0 W | 2591 lm |

SCHODIŠTĚ D 2NP

| | | | |
|--------------------------------------|---|--|--|
| P_{celkový} 72.0 W | A_{Místnost} 36.82 m ² | Specifický příkon 1.96 W/m ² = 1.42 W/m ² /100 lx (Místnost) | Ě_{horizontální} (Uživatelská úroveň) 137 lx |
|--------------------------------------|---|--|--|

| ks | Výrobce | C. výrobku | Název výrobku | P | Φ _{Svítlidlo} |
|----|--------------|-----------------------|------------------------|--------|------------------------|
| 3 | VYRTYCH a.s. | GRIFON-LED-OP-3500-4K | Interior LED luminaire | 24.0 W | 2591 lm |

PAVILON D · 2NP · D11

Shrnutí

PAVILON D · 2NP · D11

Shrnutí

Výsledky

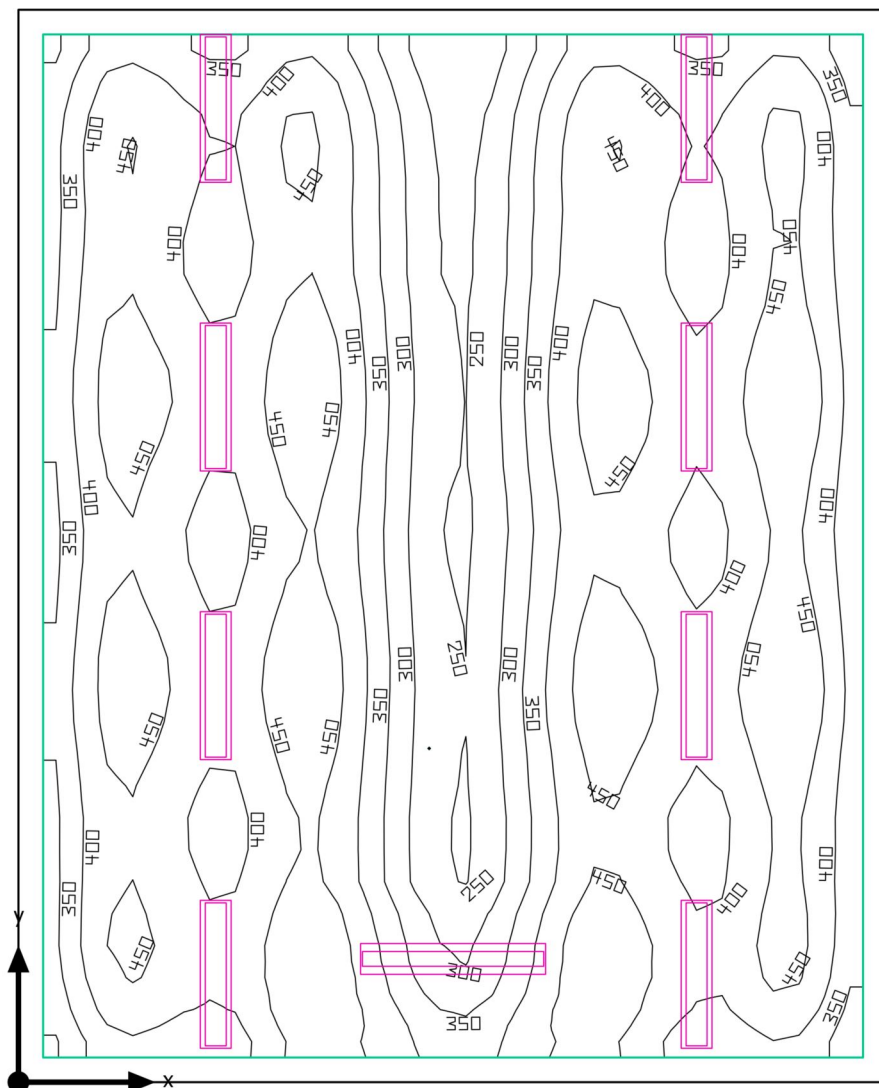
| | Velikost | Vypočítáno | Pož. | Kontrola |
|--------------------|--------------------|-------------------------------|-----------------|----------|
| Uživatelská úroveň | Ě | 399 lx | ≥ 300 lx | ✓ |
| | g ₁ | 0.63 | - | - |
| Velikosti spotřeby | Spotřeba | 610 kWh/a | max. 2100 kWh/a | ✓ |
| Specifický příkon | Místnost | 5.31 W/m ² | - | - |
| | Uživatelská úroveň | 5.91 W/m ² | - | - |
| | | 1.48 W/m ² /100 lx | - | - |

Užitný profil: Vzdělávací instituce - školy, Učebny

Seznam svítidel

| ks | Výrobce | C. výrobku | Název výrobku | P | Φ | Světelný výtěžek |
|----|--------------|------------------------|--|--------|---------|------------------|
| 1 | VYRTYCH a.s. | GRIFON-135-AS | Interiérové - přisazené nebo závěsné, AR asymetrický reflektor | 38.0 W | 1395 lm | 36.7 lm/W |
| 8 | VYRTYCH a.s. | GRIFON-LED-5600-BAP-4K | Interior LED luminaire | 35.0 W | 3865 lm | 110.4 lm/W |

PAVILON D · 2NP · D12

Shrnutí

PAVILON D · 2NP · D12

Shrnutí

Výsledky

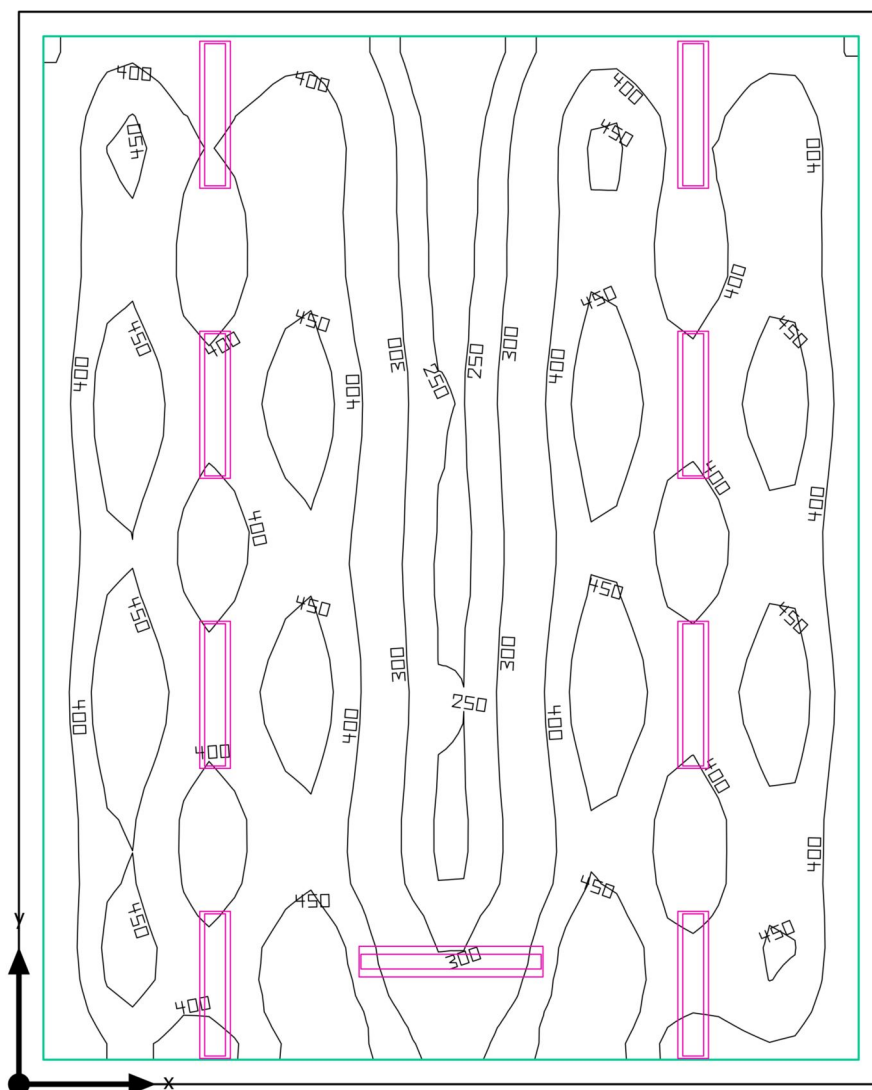
| | Velikost | Vypočítáno | Pož. | Kontrola |
|--------------------|--------------------|-------------------------------|-----------------|----------|
| Uživatelská úroveň | Ě | 398 lx | ≥ 300 lx | ✓ |
| | g ₁ | 0.51 | - | - |
| Oslnění | UGR _{max} | 17.0 | ≤19.0 | ✓ |
| Velikosti spotřeby | Spotřeba | 610 kWh/a | max. 2150 kWh/a | ✓ |
| Specifický příkon | Místnost | 5.18 W/m ² | - | - |
| | Uživatelská úroveň | 5.76 W/m ² | - | - |
| | | 1.45 W/m ² /100 lx | - | - |

Užitný profil: Vzdělávací instituce - školy, Učebny

Seznam svítidel

| ks | Výrobce | C. výrobku | Název výrobku | P | Φ | Světelný výtěžek |
|----|--------------|------------------------|--|--------|---------|------------------|
| 1 | VYRTYCH a.s. | GRIFON-135-AS | Interiérové - přisazené nebo závěsné, AR asymetrický reflektor | 38.0 W | 1395 lm | 36.7 lm/W |
| 8 | VYRTYCH a.s. | GRIFON-LED-5600-BAP-4K | Interior LED luminaire | 35.0 W | 3865 lm | 110.4 lm/W |

PAVILON D · 2NP · D13

Shrnutí

PAVILON D · 2NP · D13

Shrnutí

Výsledky

| | Velikost | Vypočítáno | Pož. | Kontrola |
|--------------------|--------------------|-------------------------------|-----------------|----------|
| Uživatelská úroveň | Ě | 394 lx | ≥ 300 lx | ✓ |
| | g ₁ | 0.51 | - | - |
| Velikosti spotřeby | Spotřeba | 610 kWh/a | max. 2200 kWh/a | ✓ |
| Specifický příkon | Místnost | 5.16 W/m ² | - | - |
| | Uživatelská úroveň | 5.73 W/m ² | - | - |
| | | 1.45 W/m ² /100 lx | - | - |

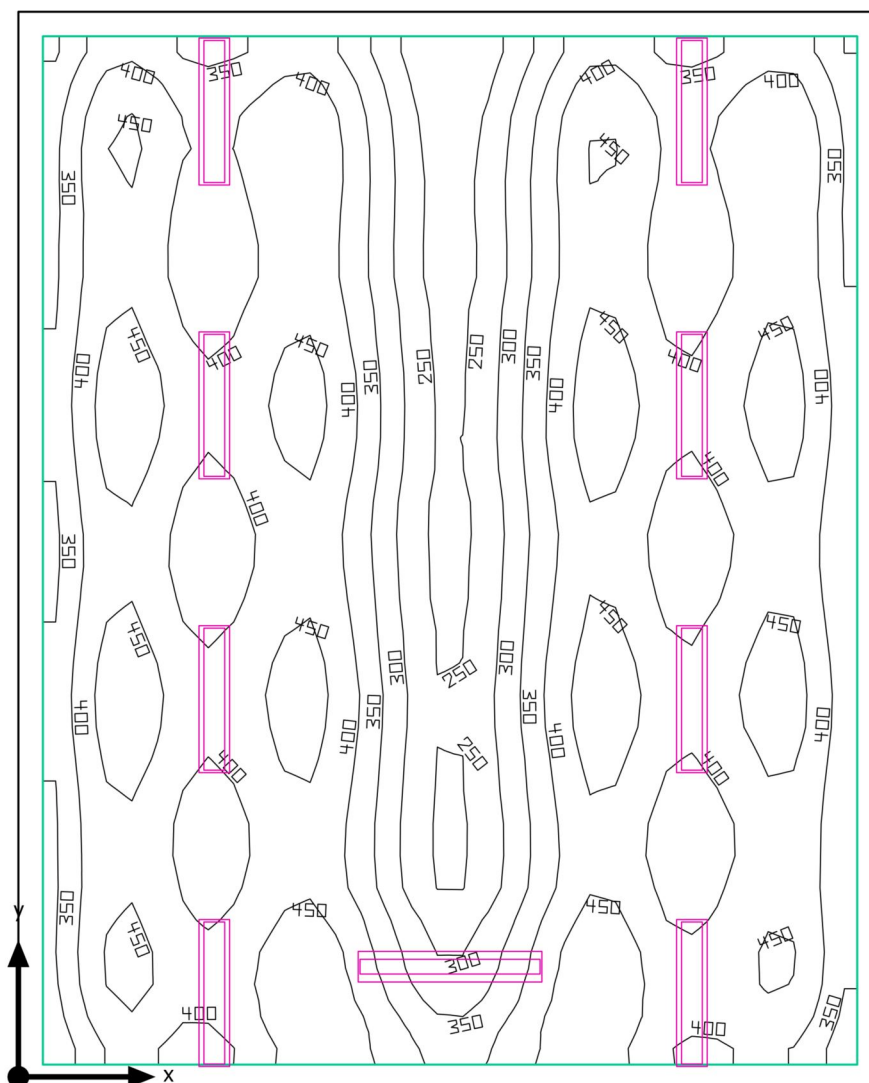
Užitný profil: Vzdělávací instituce - školy, Učebny

Seznam svítidel

| ks | Výrobce | C. výrobku | Název výrobku | P | Φ | Světelný výtěžek |
|----|---------------|------------------------|--|--------|---------|------------------|
| 1 | VYR TYCH a.s. | GRIFON-135-AS | Interiérové - přisazené nebo závěsné, AR asymetrický reflektor | 38.0 W | 1395 lm | 36.7 lm/W |
| 8 | VYR TYCH a.s. | GRIFON-LED-5600-BAP-4K | Interior LED luminaire | 35.0 W | 3865 lm | 110.4 lm/W |

PAVILION D · 2NP · D14

Shrnutí



Základní plocha: 62.04 m² | Stupně odrazu: Strop: 70.0 %, Stěny: 50.0 %, Podlaha: 20.0 % | Činitel údržby: 0.80 (Úhrnně) | Světla
výška prostoru: 3.250 m | Montážní výška: 2.500 m - 3.000 m

PAVILON D · 2NP · D14

Shrnutí

Výsledky

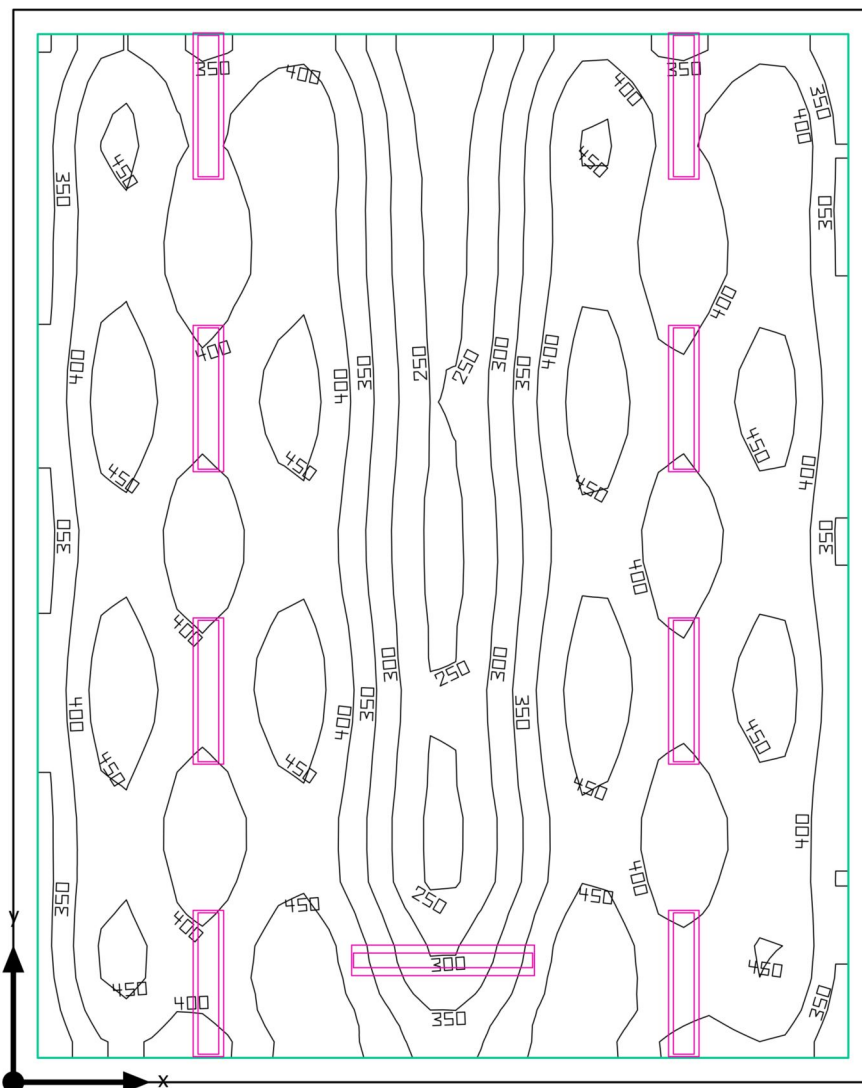
| | Velikost | Vypočítáno | Pož. | Kontrola |
|--------------------|--------------------|-------------------------------|-----------------|----------|
| Uživatelská úroveň | Ě | 391 lx | ≥ 300 lx | ✓ |
| | g ₁ | 0.51 | - | - |
| Velikosti spotřeby | Spotřeba | 610 kWh/a | max. 2200 kWh/a | ✓ |
| Specifický příkon | Místnost | 5.13 W/m ² | - | - |
| | Uživatelská úroveň | 5.69 W/m ² | - | - |
| | | 1.46 W/m ² /100 lx | - | - |

Užitný profil: Vzdělávací instituce - školy, Učebny

Seznam svítidel

| ks | Výrobce | C. výrobku | Název výrobku | P | Φ | Světelný výtěžek |
|----|---------------|------------------------|--|--------|---------|------------------|
| 1 | VYR TYCH a.s. | GRIFON-135-AS | Interiérové - přisazené nebo závěsné, AR asymetrický reflektor | 38.0 W | 1395 lm | 36.7 lm/W |
| 8 | VYR TYCH a.s. | GRIFON-LED-5600-BAP-4K | Interior LED luminaire | 35.0 W | 3865 lm | 110.4 lm/W |

PAVILON D · 2NP · D17

Shrnutí

PAVILON D · 2NP · D17

Shrnutí

Výsledky

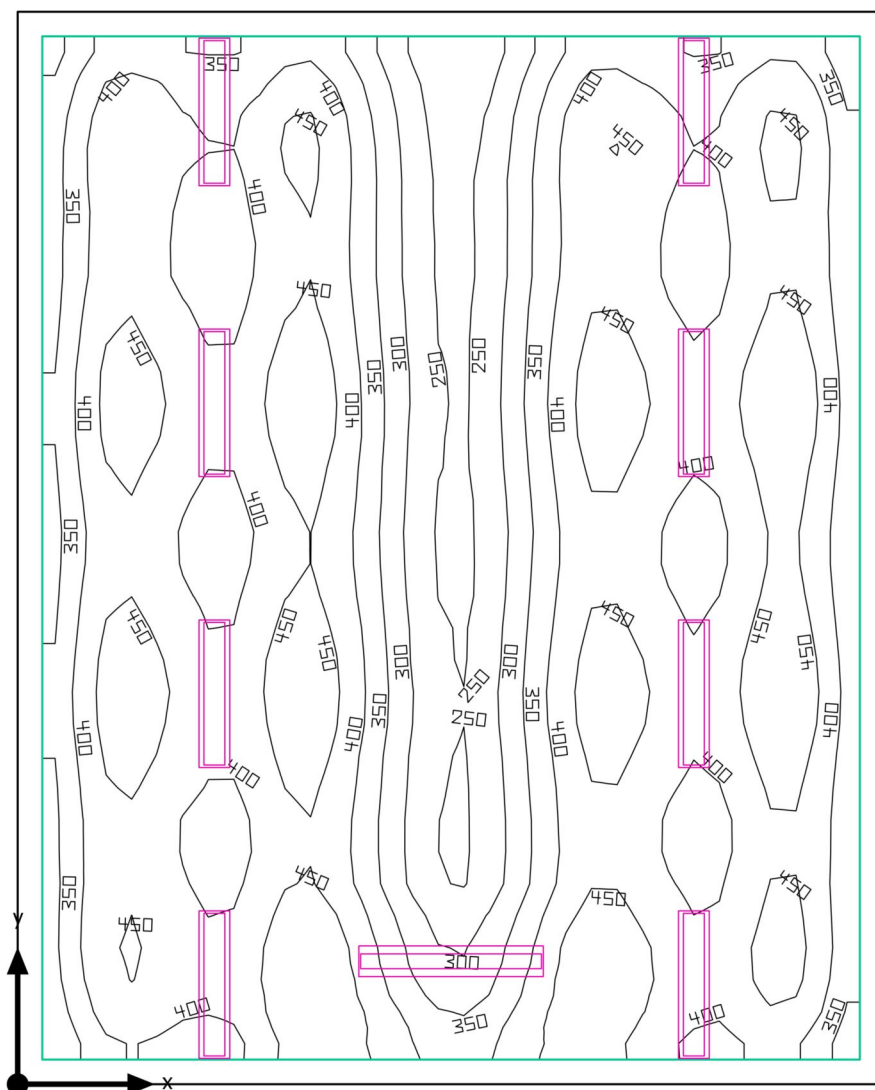
| | Velikost | Vypočítáno | Pož. | Kontrola |
|--------------------|--------------------|-------------------------------|-----------------|----------|
| Uživatelská úroveň | Ě | 391 lx | ≥ 300 lx | ✓ |
| | g ₁ | 0.52 | - | - |
| Velikosti spotřeby | Spotřeba | 610 kWh/a | max. 2200 kWh/a | ✓ |
| Specifický příkon | Místnost | 5.13 W/m ² | - | - |
| | Uživatelská úroveň | 5.69 W/m ² | - | - |
| | | 1.45 W/m ² /100 lx | - | - |

Užitný profil: Vzdělávací instituce - školy, Učebny

Seznam svítidel

| ks | Výrobce | C. výrobku | Název výrobku | P | Φ | Světelný výtěžek |
|----|---------------|------------------------|--|--------|---------|------------------|
| 1 | VYR TYCH a.s. | GRIFON-135-AS | Interiérové - přisazené nebo závěsné, AR asymetrický reflektor | 38.0 W | 1395 lm | 36.7 lm/W |
| 8 | VYR TYCH a.s. | GRIFON-LED-5600-BAP-4K | Interior LED luminaire | 35.0 W | 3865 lm | 110.4 lm/W |

PAVILON D · 2NP · D18

Shrnutí

PAVILON D · 2NP · D18

Shrnutí

Výsledky

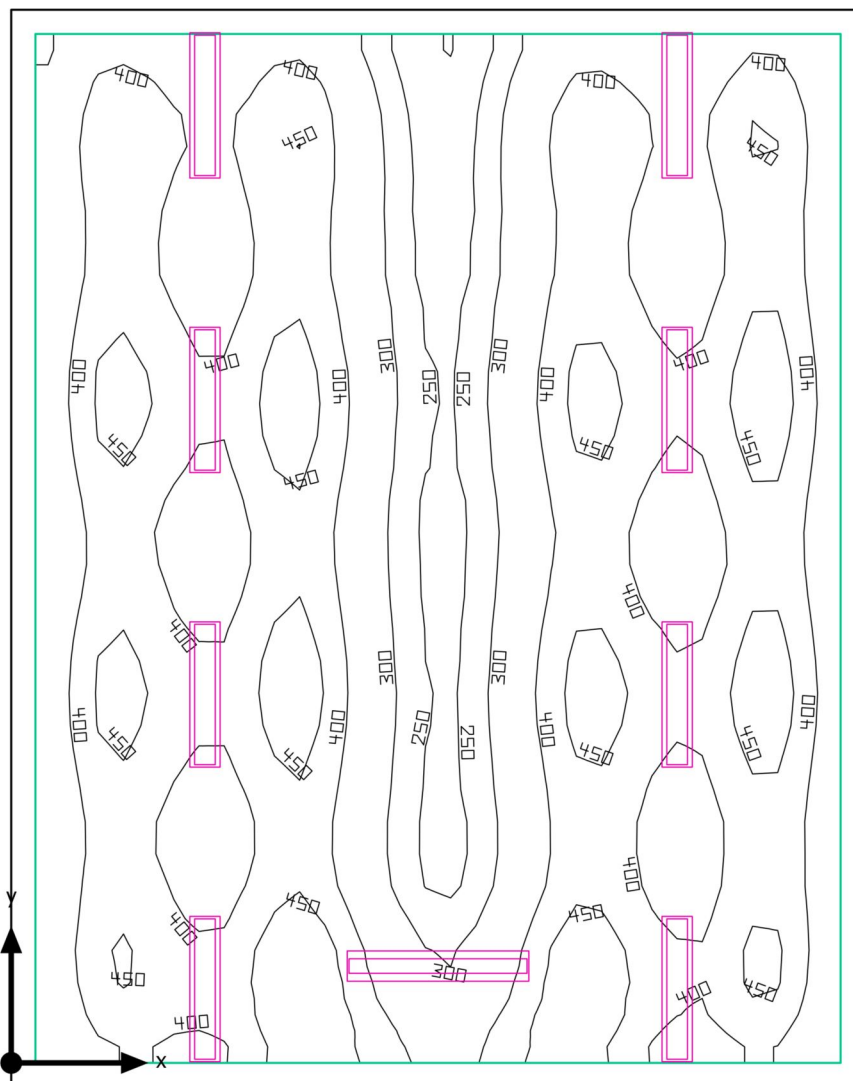
| | Velikost | Vypočítáno | Pož. | Kontrola |
|--------------------|--------------------|-------------------------------|-----------------|----------|
| Uživatelská úroveň | Ě | 395 lx | ≥ 300 lx | ✓ |
| | g ₁ | 0.52 | - | - |
| Velikosti spotřeby | Spotřeba | 610 kWh/a | max. 2200 kWh/a | ✓ |
| Specifický příkon | Místnost | 5.17 W/m ² | - | - |
| | Uživatelská úroveň | 5.74 W/m ² | - | - |
| | | 1.45 W/m ² /100 lx | - | - |

Užitný profil: Vzdělávací instituce - školy, Učebny

Seznam svítidel

| ks | Výrobce | C. výrobku | Název výrobku | P | Φ | Světelný výtěžek |
|----|---------------|------------------------|--|--------|---------|------------------|
| 1 | VYR TYCH a.s. | GRIFON-135-AS | Interiérové - přisazené nebo závěsné, AR asymetrický reflektor | 38.0 W | 1395 lm | 36.7 lm/W |
| 8 | VYR TYCH a.s. | GRIFON-LED-5600-BAP-4K | Interior LED luminaire | 35.0 W | 3865 lm | 110.4 lm/W |

PAVILON D · 2NP · D20

Shrnutí

PAVILON D · 2NP · D20

Shrnutí

Výsledky

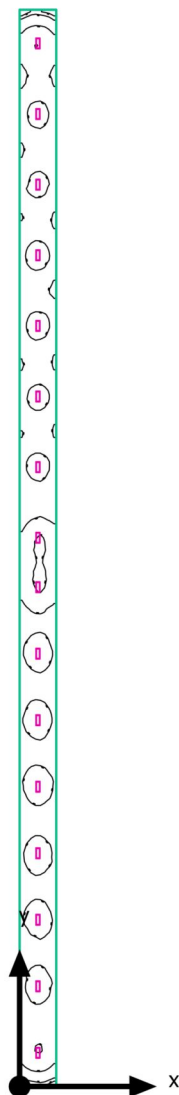
| | Velikost | Vypočítáno | Pož. | Kontrola |
|--------------------|--------------------|-------------------------------|-----------------|----------|
| Uživatelská úroveň | Ě | 387 lx | ≥ 300 lx | ✓ |
| | g ₁ | 0.51 | - | - |
| Velikosti spotřeby | Spotřeba | 610 kWh/a | max. 2200 kWh/a | ✓ |
| Specifický příkon | Místnost | 5.07 W/m ² | - | - |
| | Uživatelská úroveň | 5.63 W/m ² | - | - |
| | | 1.45 W/m ² /100 lx | - | - |

Užitný profil: Vzdělávací instituce - školy, Učebny

Seznam svítidel

| ks | Výrobce | C. výrobku | Název výrobku | P | Φ | Světelný výtěžek |
|----|---------------|------------------------|--|--------|---------|------------------|
| 1 | VYR TYCH a.s. | GRIFON-135-AS | Interiérové - přisazené nebo závěsné, AR asymetrický reflektor | 38.0 W | 1395 lm | 36.7 lm/W |
| 8 | VYR TYCH a.s. | GRIFON-LED-5600-BAP-4K | Interior LED luminaire | 35.0 W | 3865 lm | 110.4 lm/W |

PAVILON D · 2NP · CHODBA D 2NP

Shrnutí

PAVILON D · 2NP · CHODBA D 2NP

Shrnutí

Výsledky

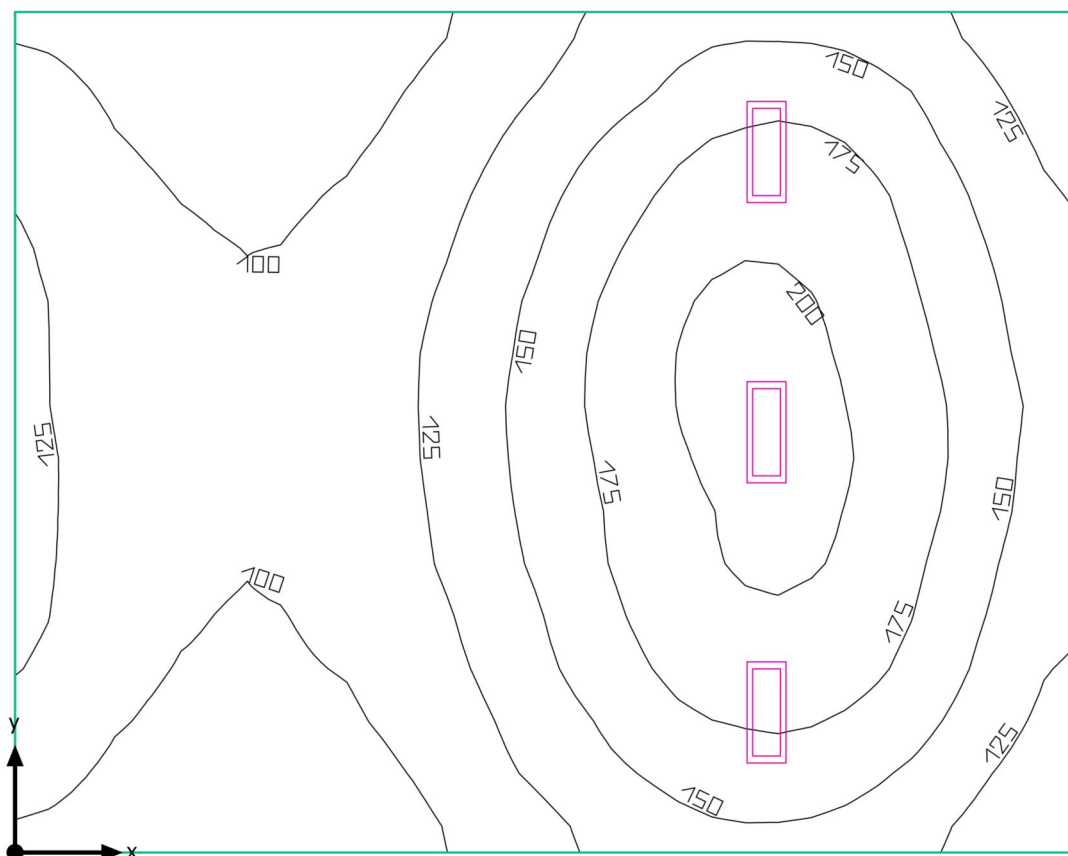
| | Velikost | Vypočítáno | Pož. | Kontrola |
|--------------------|----------------|-------------------------------|-----------------|----------|
| Uživatelská úroveň | Ě | 119 lx | ≥ 100 lx | ✓ |
| | g ₁ | 0.59 | - | - |
| Velikosti spotřeby | Spotřeba | 420 kWh/a | max. 5000 kWh/a | ✓ |
| Specifický příkon | Místnost | 2.70 W/m ² | - | - |
| | | 2.27 W/m ² /100 lx | - | - |

Užitný profil: Vzdělávací instituce - školy, Dopravní plochy, průjezdy

Seznam svítidel

| ks | Výrobce | C. výrobku | Název výrobku | P | Φ | Světelný výtěžek |
|----|--------------|-----------------------|------------------------|--------|---------|------------------|
| 16 | VYRTYCH a.s. | GRIFON-LED-OP-3500-4K | Interior LED luminaire | 24.0 W | 2591 lm | 108.0 lm/W |

PAVILON D · 2NP · SCHODIŠTĚ D 2NP

Shrnutí

PAVILON D · 2NP · SCHODIŠTĚ D 2NP

Shrnutí

Výsledky

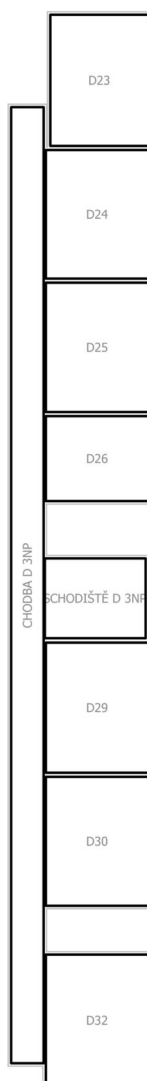
| | Velikost | Vypočítáno | Pož. | Kontrola |
|--------------------|----------------|-------------------------------|-----------------|----------|
| Uživatelská úroveň | Ě | 137 lx | ≥ 150 lx | ✗ |
| | g ₁ | 0.60 | - | - |
| Velikosti spotřeby | Spotřeba | 79 kWh/a | max. 1300 kWh/a | ✓ |
| Specifický příkon | Místnost | 1.96 W/m ² | - | - |
| | | 1.42 W/m ² /100 lx | - | - |

Užitný profil: Vzdělávací instituce - školy, Schody

Seznam svítidel

| ks | Výrobce | C. výrobku | Název výrobku | P | Φ | Světelný výtěžek |
|----|--------------|-----------------------|------------------------|--------|---------|------------------|
| 3 | VYRTYCH a.s. | GRIFON-LED-OP-3500-4K | Interior LED luminaire | 24.0 W | 2591 lm | 108.0 lm/W |

PAVILON D · 3NP

Seznam místností

PAVILON D · 3NP

Seznam místností

D23

| | | | |
|---------------------------------------|---|--|--|
| P_{celkový} 318.0 W | A_{Místnost} 59.91 m ² | Specifický příkon 5.31 W/m ² (Místnost) 5.91 W/m ² = 1.46 W/m ² /100 lx (Uživatelská úroveň) | Ě_{horizontální} (Uživatelská úroveň) 405 lx |
|---------------------------------------|---|--|--|

| ks | Výrobce | C. výrobku | Název výrobku | P | Φ _{Svítilno} |
|----|--------------|------------------------|--|--------|-----------------------|
| 1 | VYRTYCH a.s. | GRIFON-135-AS | Interiérové - přisazené nebo závěsné, AR asymetrický reflektor | 38.0 W | 1395 lm |
| 8 | VYRTYCH a.s. | GRIFON-LED-5600-BAP-4K | Interior LED luminaire | 35.0 W | 3865 lm |

D24

| | | | |
|---------------------------------------|---|--|--|
| P_{celkový} 318.0 W | A_{Místnost} 61.33 m ² | Specifický příkon 5.18 W/m ² (Místnost) 5.76 W/m ² = 1.46 W/m ² /100 lx (Uživatelská úroveň) | Ě_{horizontální} (Uživatelská úroveň) 396 lx |
|---------------------------------------|---|--|--|

| ks | Výrobce | C. výrobku | Název výrobku | P | Φ _{Svítilno} |
|----|--------------|------------------------|--|--------|-----------------------|
| 1 | VYRTYCH a.s. | GRIFON-135-AS | Interiérové - přisazené nebo závěsné, AR asymetrický reflektor | 38.0 W | 1395 lm |
| 8 | VYRTYCH a.s. | GRIFON-LED-5600-BAP-4K | Interior LED luminaire | 35.0 W | 3865 lm |

PAVILON D · 3NP

Seznam místností

D25

| | | | |
|---------------------------------------|---|--|--|
| P_{celkový} 318.0 W | A_{Místnost} 61.69 m ² | Specifický příkon 5.16 W/m ² (Místnost) 5.73 W/m ² = 1.45 W/m ² /100 lx (Uživatelská úroveň) | E_{horizontální} (Uživatelská úroveň) 395 lx |
|---------------------------------------|---|--|--|

| ks | Výrobce | C. výrobku | Název výrobku | P | Φ _{Svítilno} |
|----|--------------|------------------------|--|--------|-----------------------|
| 1 | VYRTYCH a.s. | GRIFON-135-AS | Interiérové - přisazené nebo závěsné, AR asymetrický reflektor | 38.0 W | 1395 lm |
| 8 | VYRTYCH a.s. | GRIFON-LED-5600-BAP-4K | Interior LED luminaire | 35.0 W | 3865 lm |

D26

| | | | |
|---------------------------------------|---|--|--|
| P_{celkový} 248.0 W | A_{Místnost} 40.54 m ² | Specifický příkon 6.12 W/m ² (Místnost) 6.97 W/m ² = 1.64 W/m ² /100 lx (Uživatelská úroveň) | E_{horizontální} (Uživatelská úroveň) 424 lx |
|---------------------------------------|---|--|--|

| ks | Výrobce | C. výrobku | Název výrobku | P | Φ _{Svítilno} |
|----|--------------|------------------------|--|--------|-----------------------|
| 1 | VYRTYCH a.s. | GRIFON-135-AS | Interiérové - přisazené nebo závěsné, AR asymetrický reflektor | 38.0 W | 1395 lm |
| 6 | VYRTYCH a.s. | GRIFON-LED-5600-BAP-4K | Interior LED luminaire | 35.0 W | 3865 lm |

PAVILON D · 3NP

Seznam místností

D29

| | | | |
|---------------------------------------|---|--|--|
| P_{celkový} 318.0 W | A_{Místnost} 62.04 m ² | Specifický příkon 5.13 W/m ² (Místnost) 5.69 W/m ² = 1.44 W/m ² /100 lx (Uživatelská úroveň) | E_{horizontální} (Uživatelská úroveň) 394 lx |
|---------------------------------------|---|--|--|

| ks | Výrobce | C. výrobku | Název výrobku | P | Φ _{Svítilno} |
|----|--------------|------------------------|--|--------|-----------------------|
| 1 | VYRTYCH a.s. | GRIFON-135-AS | Interiérové - přisazené nebo závěsné, AR asymetrický reflektor | 38.0 W | 1395 lm |
| 8 | VYRTYCH a.s. | GRIFON-LED-5600-BAP-4K | Interior LED luminaire | 35.0 W | 3865 lm |

D30

| | | | |
|---------------------------------------|---|--|--|
| P_{celkový} 318.0 W | A_{Místnost} 61.51 m ² | Specifický příkon 5.17 W/m ² (Místnost) 5.74 W/m ² = 1.45 W/m ² /100 lx (Uživatelská úroveň) | E_{horizontální} (Uživatelská úroveň) 396 lx |
|---------------------------------------|---|--|--|

| ks | Výrobce | C. výrobku | Název výrobku | P | Φ _{Svítilno} |
|----|--------------|------------------------|--|--------|-----------------------|
| 1 | VYRTYCH a.s. | GRIFON-135-AS | Interiérové - přisazené nebo závěsné, AR asymetrický reflektor | 38.0 W | 1395 lm |
| 8 | VYRTYCH a.s. | GRIFON-LED-5600-BAP-4K | Interior LED luminaire | 35.0 W | 3865 lm |

PAVILON D · 3NP

Seznam místností

D32

| | | | |
|---------------------------------------|---|--|--|
| P_{celkový} 318.0 W | A_{Místnost} 62.74 m ² | Specifický příkon 5.07 W/m ² (Místnost) 5.63 W/m ² = 1.44 W/m ² /100 lx (Uživatelská úroveň) | Ě_{horizontální} (Uživatelská úroveň) 390 lx |
|---------------------------------------|---|--|--|

| ks | Výrobce | C. výrobku | Název výrobku | P | Φ _{Svítlidlo} |
|----|--------------|------------------------|--|--------|------------------------|
| 1 | VYRTYCH a.s. | GRIFON-135-AS | Interiérové - přisazené nebo závěsné, AR asymetrický reflektor | 38.0 W | 1395 lm |
| 8 | VYRTYCH a.s. | GRIFON-LED-5600-BAP-4K | Interior LED luminaire | 35.0 W | 3865 lm |

CHODBA D 3NP

| | | | |
|---------------------------------------|--|--|--|
| P_{celkový} 384.0 W | A_{Místnost} 142.28 m ² | Specifický příkon 2.70 W/m ² = 2.27 W/m ² /100 lx (Místnost) | Ě_{horizontální} (Uživatelská úroveň) 119 lx |
|---------------------------------------|--|--|--|

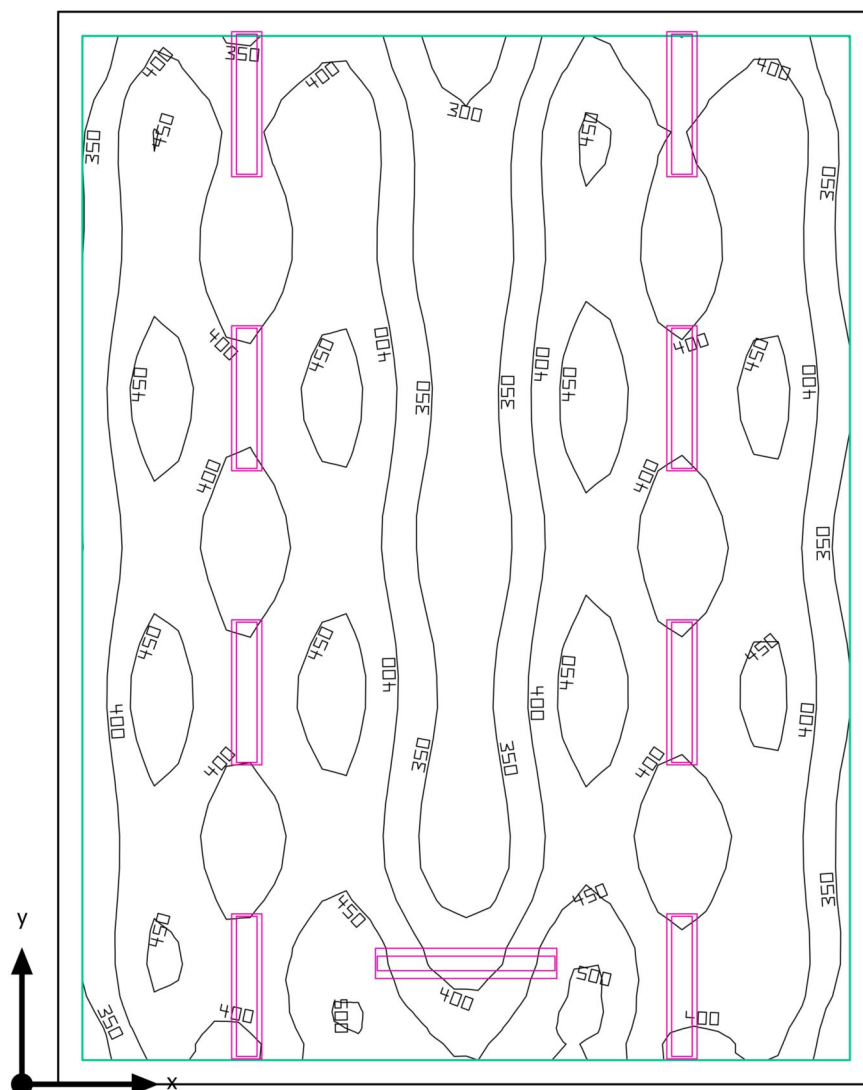
| ks | Výrobce | C. výrobku | Název výrobku | P | Φ _{Svítlidlo} |
|----|--------------|-----------------------|------------------------|--------|------------------------|
| 16 | VYRTYCH a.s. | GRIFON-LED-OP-3500-4K | Interior LED luminaire | 24.0 W | 2591 lm |

SCHODIŠTĚ D 3NP

| | | | |
|--------------------------------------|---|--|--|
| P_{celkový} 84.0 W | A_{Místnost} 36.82 m ² | Specifický příkon 2.28 W/m ² = 1.44 W/m ² /100 lx (Místnost) | Ě_{horizontální} (Uživatelská úroveň) 158 lx |
|--------------------------------------|---|--|--|

| ks | Výrobce | C. výrobku | Název výrobku | P | Φ _{Svítlidlo} |
|----|--------------|-----------------------|------------------------|--------|------------------------|
| 2 | VYRTYCH a.s. | GRIFON-LED-OP-6150-4K | Interior LED luminaire | 42.0 W | 4557 lm |

PAVILON D · 3NP · D23

Shrnutí

PAVILON D · 3NP · D23

Shrnutí

Výsledky

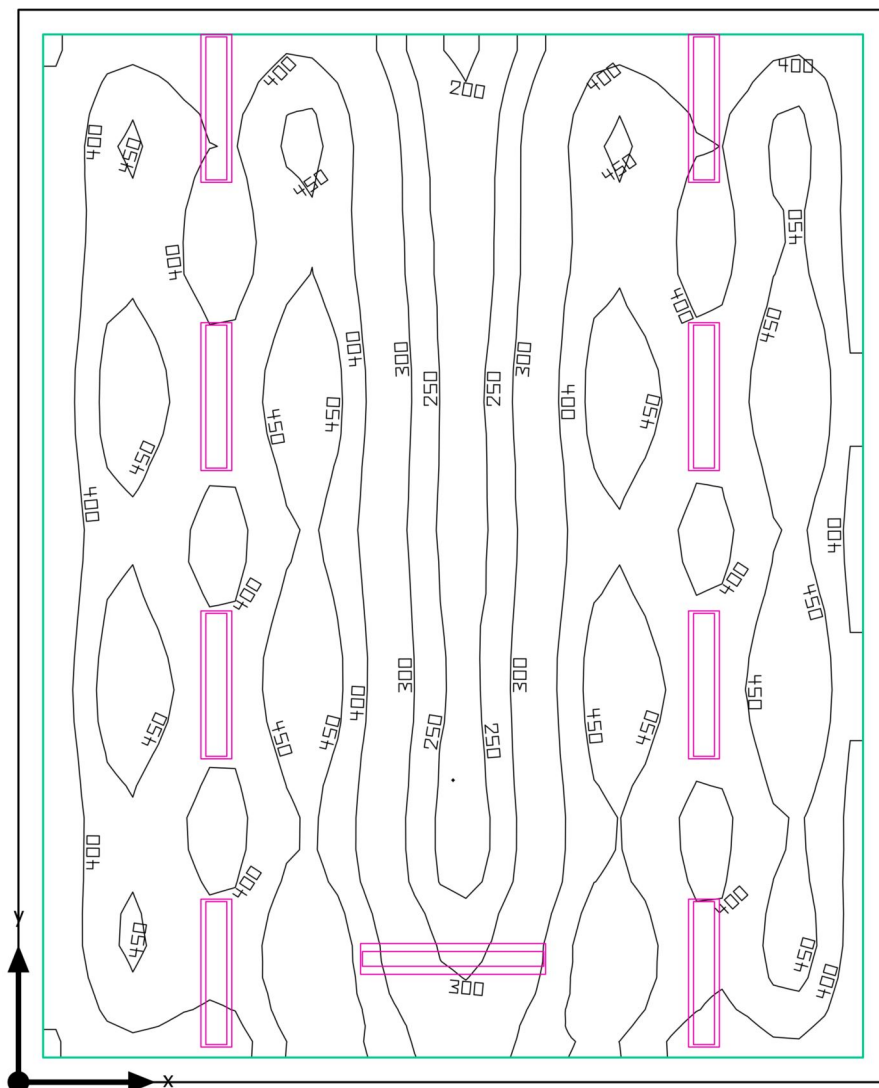
| | Velikost | Vypočítáno | Pož. | Kontrola |
|--------------------|--------------------|-------------------------------|-----------------|----------|
| Uživatelská úroveň | Ě | 405 lx | ≥ 300 lx | ✓ |
| | g ₁ | 0.68 | - | - |
| Velikosti spotřeby | Spotřeba | 610 kWh/a | max. 2100 kWh/a | ✓ |
| Specifický příkon | Místnost | 5.31 W/m ² | - | - |
| | Uživatelská úroveň | 5.91 W/m ² | - | - |
| | | 1.46 W/m ² /100 lx | - | - |

Užitný profil: Vzdělávací instituce - školy, Učebny

Seznam svítidel

| ks | Výrobce | C. výrobku | Název výrobku | P | Φ | Světelný výtěžek |
|----|---------------|------------------------|--|--------|---------|------------------|
| 1 | VYR TYCH a.s. | GRIFON-135-AS | Interiérové - přisazené nebo závěsné, AR asymetrický reflektor | 38.0 W | 1395 lm | 36.7 lm/W |
| 8 | VYR TYCH a.s. | GRIFON-LED-5600-BAP-4K | Interior LED luminaire | 35.0 W | 3865 lm | 110.4 lm/W |

PAVILON D · 3NP · D24

Shrnutí

PAVILON D · 3NP · D24

Shrnutí

Výsledky

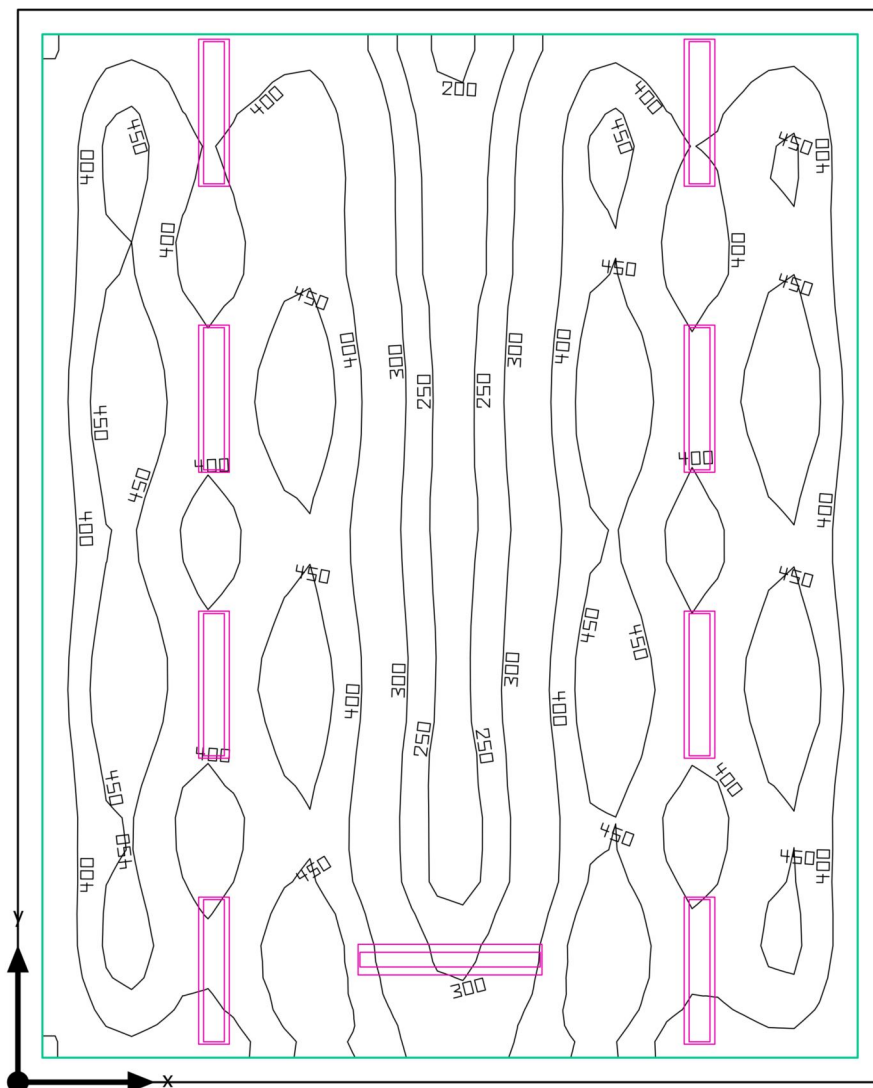
| | Velikost | Vypočítáno | Pož. | Kontrola |
|--------------------|--------------------|-------------------------------|-----------------|----------|
| Uživatelská úroveň | Ě | 396 lx | ≥ 300 lx | ✓ |
| | g ₁ | 0.48 | - | - |
| Oslnění | UGR _{max} | 14.4 | ≤19.0 | ✓ |
| Velikosti spotřeby | Spotřeba | 610 kWh/a | max. 2150 kWh/a | ✓ |
| Specifický příkon | Místnost | 5.18 W/m ² | - | - |
| | Uživatelská úroveň | 5.76 W/m ² | - | - |
| | | 1.46 W/m ² /100 lx | - | - |

Užitný profil: Vzdělávací instituce - školy, Učebny

Seznam svítidel

| ks | Výrobce | C. výrobku | Název výrobku | P | Φ | Světelný výtěžek |
|----|---------------|------------------------|--|--------|---------|------------------|
| 1 | VYR TYCH a.s. | GRIFON-135-AS | Interiérové - přisazené nebo závěsné, AR asymetrický reflektor | 38.0 W | 1395 lm | 36.7 lm/W |
| 8 | VYR TYCH a.s. | GRIFON-LED-5600-BAP-4K | Interior LED luminaire | 35.0 W | 3865 lm | 110.4 lm/W |

PAVILON D · 3NP · D25

Shrnutí

PAVILON D · 3NP · D25

Shrnutí

Výsledky

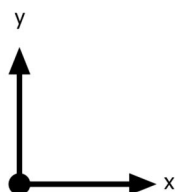
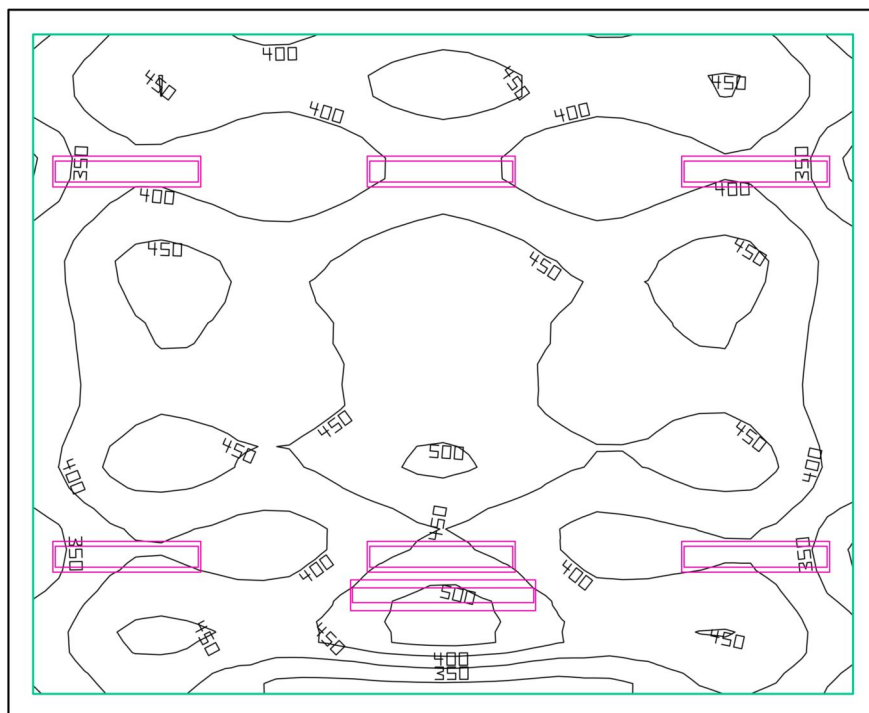
| | Velikost | Vypočítáno | Pož. | Kontrola |
|--------------------|--------------------|-------------------------------|-----------------|----------|
| Uživatelská úroveň | Ě | 395 lx | ≥ 300 lx | ✓ |
| | g ₁ | 0.48 | - | - |
| Velikosti spotřeby | Spotřeba | 610 kWh/a | max. 2200 kWh/a | ✓ |
| Specifický příkon | Místnost | 5.16 W/m ² | - | - |
| | Uživatelská úroveň | 5.73 W/m ² | - | - |
| | | 1.45 W/m ² /100 lx | - | - |

Užitný profil: Vzdělávací instituce - školy, Učebny

Seznam svítidel

| ks | Výrobce | C. výrobku | Název výrobku | P | Φ | Světelný výtěžek |
|----|---------------|------------------------|--|--------|---------|------------------|
| 1 | VYR TYCH a.s. | GRIFON-135-AS | Interiérové - přisazené nebo závěsné, AR asymetrický reflektor | 38.0 W | 1395 lm | 36.7 lm/W |
| 8 | VYR TYCH a.s. | GRIFON-LED-5600-BAP-4K | Interior LED luminaire | 35.0 W | 3865 lm | 110.4 lm/W |

PAVILON D · 3NP · D26

Shrnutí

PAVILON D · 3NP · D26

Shrnutí

Výsledky

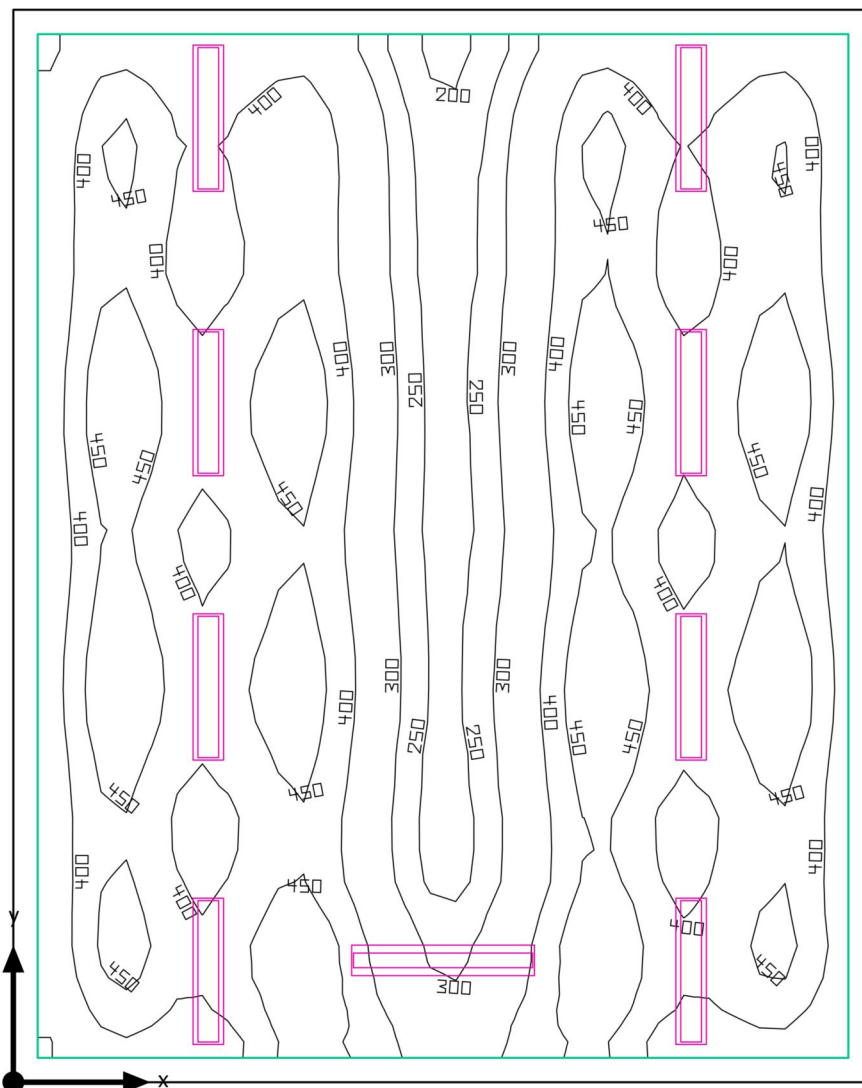
| | Velikost | Vypočítáno | Pož. | Kontrola |
|--------------------|--------------------|-------------------------------|-----------------|----------|
| Uživatelská úroveň | Ě | 424 lx | ≥ 300 lx | ✓ |
| | g ₁ | 0.76 | - | - |
| Velikosti spotřeby | Spotřeba | 480 kWh/a | max. 1450 kWh/a | ✓ |
| Specifický příkon | Místnost | 6.12 W/m ² | - | - |
| | Uživatelská úroveň | 6.97 W/m ² | - | - |
| | | 1.64 W/m ² /100 lx | - | - |

Užitný profil: Vzdělávací instituce - školy, Učebny

Seznam svítidel

| ks | Výrobce | C. výrobku | Název výrobku | P | Φ | Světelný výtěžek |
|----|---------------|------------------------|--|--------|---------|------------------|
| 1 | VYR TYCH a.s. | GRIFON-135-AS | Interiérové - přisazené nebo závěsné, AR asymetrický reflektor | 38.0 W | 1395 lm | 36.7 lm/W |
| 6 | VYR TYCH a.s. | GRIFON-LED-5600-BAP-4K | Interior LED luminaire | 35.0 W | 3865 lm | 110.4 lm/W |

PAVILON D · 3NP · D29

Shrnutí

PAVILON D · 3NP · D29

Shrnutí

Výsledky

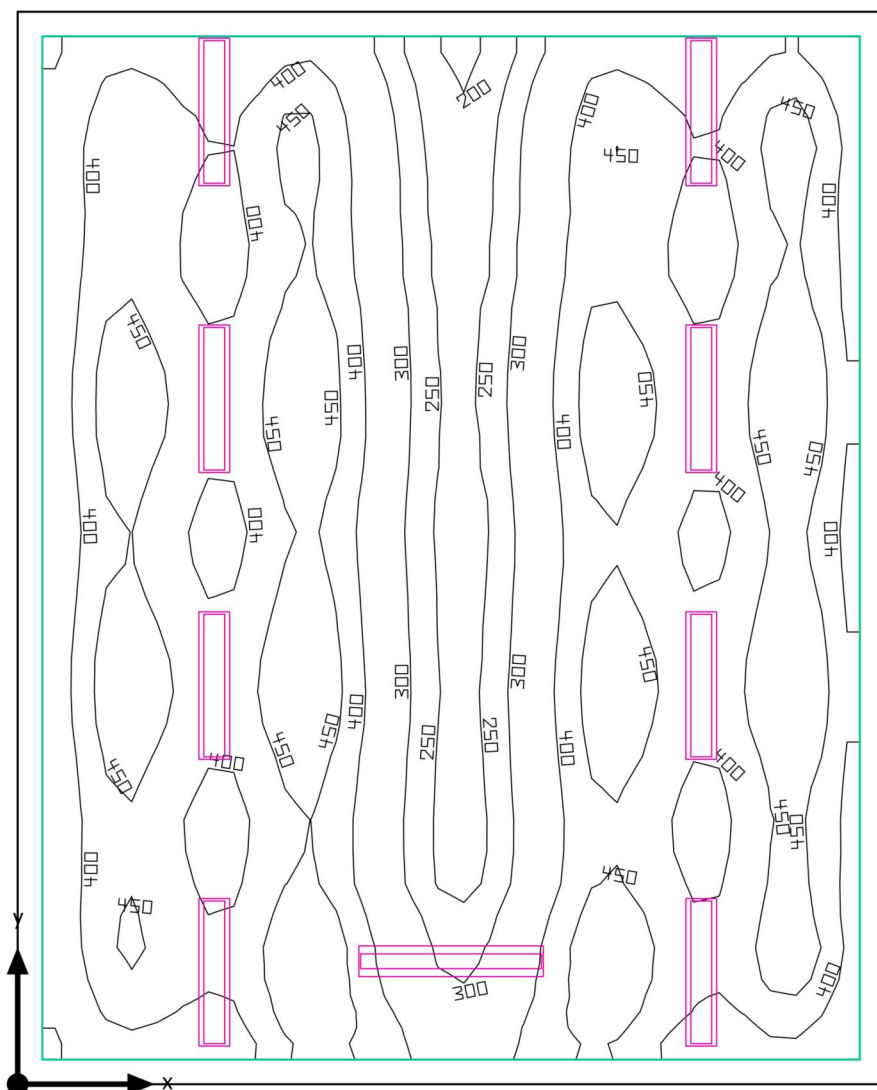
| | Velikost | Vypočítáno | Pož. | Kontrola |
|--------------------|--------------------|-------------------------------|-----------------|----------|
| Uživatelská úroveň | Ě | 394 lx | ≥ 300 lx | ✓ |
| | g ₁ | 0.47 | - | - |
| Velikosti spotřeby | Spotřeba | 610 kWh/a | max. 2200 kWh/a | ✓ |
| Specifický příkon | Místnost | 5.13 W/m ² | - | - |
| | Uživatelská úroveň | 5.69 W/m ² | - | - |
| | | 1.44 W/m ² /100 lx | - | - |

Užitný profil: Vzdělávací instituce - školy, Učebny

Seznam svítidel

| ks | Výrobce | C. výrobku | Název výrobku | P | Φ | Světelný výtěžek |
|----|---------------|------------------------|--|--------|---------|------------------|
| 1 | VYR TYCH a.s. | GRIFON-135-AS | Interiérové - přisazené nebo závěsné, AR asymetrický reflektor | 38.0 W | 1395 lm | 36.7 lm/W |
| 8 | VYR TYCH a.s. | GRIFON-LED-5600-BAP-4K | Interior LED luminaire | 35.0 W | 3865 lm | 110.4 lm/W |

PAVILON D · 3NP · D30

Shrnutí

PAVILON D · 3NP · D30

Shrnutí

Výsledky

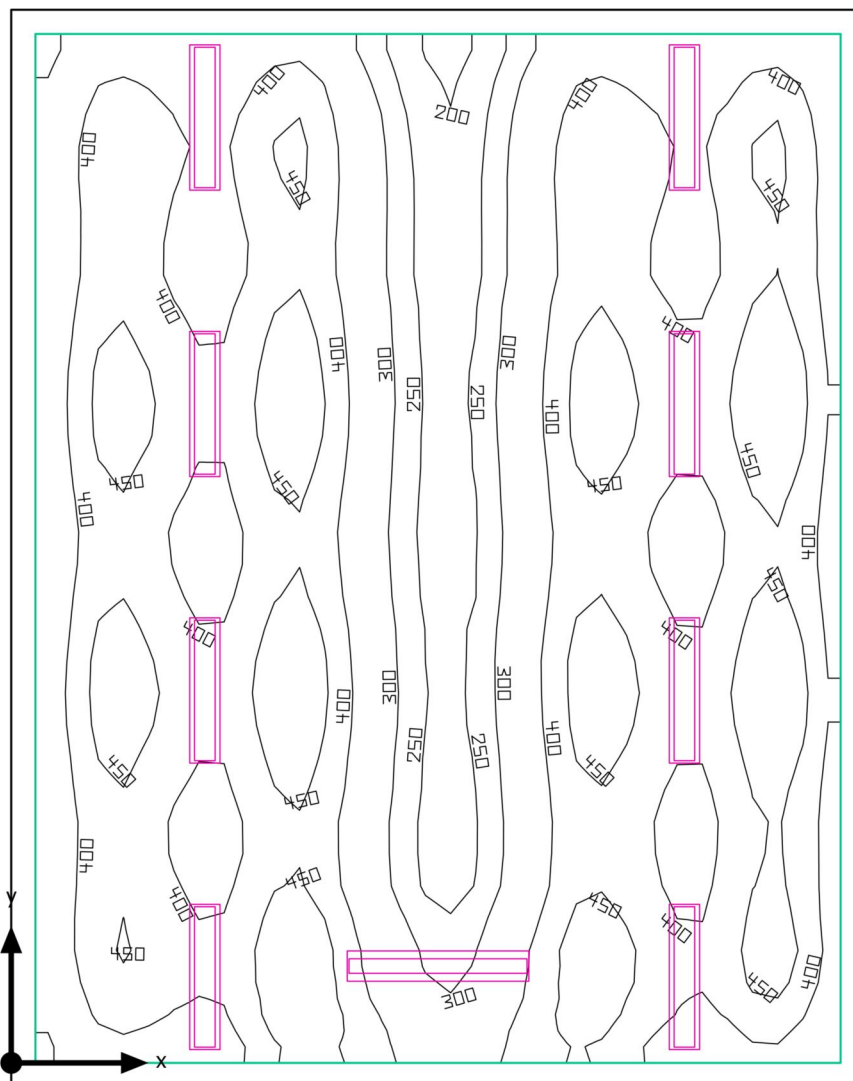
| | Velikost | Vypočítáno | Pož. | Kontrola |
|--------------------|--------------------|-------------------------------|-----------------|----------|
| Uživatelská úroveň | Ě | 396 lx | ≥ 300 lx | ✓ |
| | g ₁ | 0.48 | - | - |
| Velikosti spotřeby | Spotřeba | 610 kWh/a | max. 2200 kWh/a | ✓ |
| Specifický příkon | Místnost | 5.17 W/m ² | - | - |
| | Uživatelská úroveň | 5.74 W/m ² | - | - |
| | | 1.45 W/m ² /100 lx | - | - |

Užitný profil: Vzdělávací instituce - školy, Učebny

Seznam svítidel

| ks | Výrobce | C. výrobku | Název výrobku | P | Φ | Světelný výtěžek |
|----|---------------|------------------------|--|--------|---------|------------------|
| 1 | VYR TYCH a.s. | GRIFON-135-AS | Interiérové - přisazené nebo závěsné, AR asymetrický reflektor | 38.0 W | 1395 lm | 36.7 lm/W |
| 8 | VYR TYCH a.s. | GRIFON-LED-5600-BAP-4K | Interior LED luminaire | 35.0 W | 3865 lm | 110.4 lm/W |

PAVILON D · 3NP · D32

Shrnutí

PAVILON D · 3NP · D32

Shrnutí

Výsledky

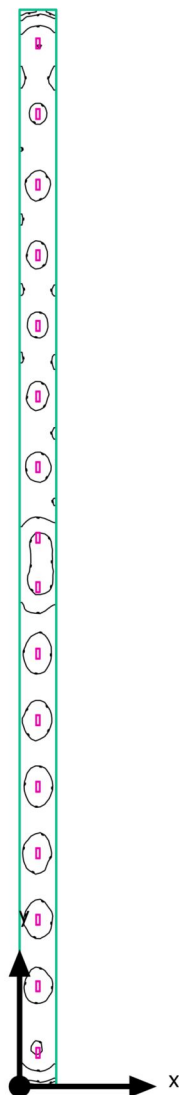
| | Velikost | Vypočítáno | Pož. | Kontrola |
|--------------------|--------------------|-------------------------------|-----------------|----------|
| Uživatelská úroveň | Ě | 390 lx | ≥ 300 lx | ✓ |
| | g ₁ | 0.47 | - | - |
| Velikosti spotřeby | Spotřeba | 610 kWh/a | max. 2200 kWh/a | ✓ |
| Specifický příkon | Místnost | 5.07 W/m ² | - | - |
| | Uživatelská úroveň | 5.63 W/m ² | - | - |
| | | 1.44 W/m ² /100 lx | - | - |

Užitný profil: Vzdělávací instituce - školy, Učebny

Seznam svítidel

| ks | Výrobce | C. výrobku | Název výrobku | P | Φ | Světelný výtěžek |
|----|---------------|------------------------|--|--------|---------|------------------|
| 1 | VYR TYCH a.s. | GRIFON-135-AS | Interiérové - přisazené nebo závěsné, AR asymetrický reflektor | 38.0 W | 1395 lm | 36.7 lm/W |
| 8 | VYR TYCH a.s. | GRIFON-LED-5600-BAP-4K | Interior LED luminaire | 35.0 W | 3865 lm | 110.4 lm/W |

PAVILON D · 3NP · CHODBA D 3NP

Shrnutí

PAVILON D · 3NP · CHODBA D 3NP

Shrnutí

Výsledky

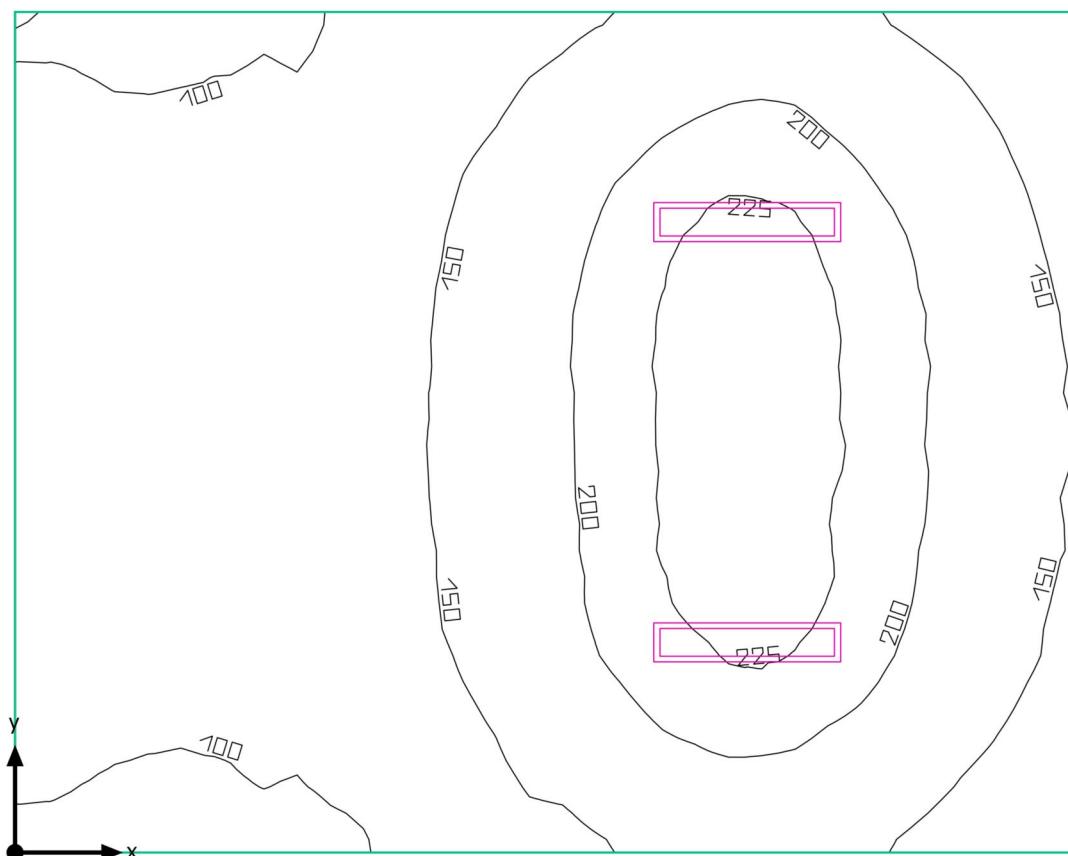
| | Velikost | Vypočítáno | Pož. | Kontrola |
|--------------------|----------------|-------------------------------|-----------------|----------|
| Uživatelská úroveň | Ě | 119 lx | ≥ 100 lx | ✓ |
| | g ₁ | 0.59 | - | - |
| Velikosti spotřeby | Spotřeba | 420 kWh/a | max. 5000 kWh/a | ✓ |
| Specifický příkon | Místnost | 2.70 W/m ² | - | - |
| | | 2.27 W/m ² /100 lx | - | - |

Užitný profil: Vzdělávací instituce - školy, Dopravní plochy, průjezdy

Seznam svítidel

| ks | Výrobce | C. výrobku | Název výrobku | P | Φ | Světelný výtěžek |
|----|--------------|-----------------------|------------------------|--------|---------|------------------|
| 16 | VYRTYCH a.s. | GRIFON-LED-OP-3500-4K | Interior LED luminaire | 24.0 W | 2591 lm | 108.0 lm/W |

PAVILON D · 3NP · SCHODIŠTĚ D 3NP

Shrnutí

PAVILON D · 3NP · SCHODIŠTĚ D 3NP

Shrnutí

Výsledky

| | Velikost | Vypočítáno | Pož. | Kontrola |
|--------------------|----------------|-------------------------------|-----------------|----------|
| Uživatelská úroveň | Ě | 158 lx | ≥ 150 lx | ✓ |
| | g ₁ | 0,44 | - | - |
| Velikosti spotřeby | Spotřeba | 92 kWh/a | max. 1300 kWh/a | ✓ |
| Specifický příkon | Místnost | 2,28 W/m ² | - | - |
| | | 1,44 W/m ² /100 lx | - | - |

Užitný profil: Vzdělávací instituce - školy, Schody

Seznam svítidel

| ks | Výrobce | C. výrobku | Název výrobku | P | Φ | Světelný výtěžek |
|----|--------------|-----------------------|------------------------|--------|---------|------------------|
| 2 | VYRTYCH a.s. | GRIFON-LED-OP-6150-4K | Interior LED luminaire | 42,0 W | 4557 lm | 108,5 lm/W |

Slovníček

A

| | |
|-------------------------------|--|
| A | Značka plochy v geometrii |
| Adaptivní intenzita osvětlení | Ke stanovení střední adaptivní intenzity osvětlení na ploše je plocha "adaptivně" rastrována. V oblasti plochy s velkými rozdíly v intenzitě osvětlení je rastr jemnější, tam, kde jsou rozdíly menší, je rastrování hrubší. |

C

| | |
|-----|---|
| CCT | <p>(anglicky: correlated colour temperature)</p> <p>Teplota tělesa teplotního zářiče sloužící k definování barvy jím vyzařovaného světla. Jednotka: Kelvin [K]. Čím nižší je číselná hodnota, tím je barva světla více do červena; čím vyšší hodnota, tím je barva světla více do modra. Barevná teplota (teplota chromatičnosti) výbojek a polovodičů se na rozdíl od barevné teploty teplotních zářičů označuje jako "náhradní teplota chromatičnosti".</p> <p>Přiřazení barev světla oblastem teplot chromatičnosti podle EN 12464-1:</p> <p>Barva světla – teplota chromatičnosti [K]</p> <p>teplá bílá (tb) < 3 300 K</p> <p>neutrální bílá (nb) ≥ 3 300 až 5 300 K</p> <p>denní bílá (db) > 5 300 K</p> |
| CRI | <p>(anglicky: colour rendering index)</p> <p>Označení pro index podání barev svítidla nebo žárovky podle DIN 6169: 1976, resp. CIE 13.3: 1995.</p> <p>Obecný index podání barev Ra (nebo CRI) je bezrozměrná charakteristika udávající kvalitu zdroje bílého světla co do podobnosti u remisních spekter definovaných osmi zkušebními barev (viz DIN 6169 nebo CIE 1974) s referenčním světelným zdrojem.</p> |

Č

| | |
|----------------|--------|
| Činitel údržby | Viz MF |
|----------------|--------|

E

| | |
|---------|--|
| Eta (η) | <p>(light output ratio)</p> <p>The light output ratio describes what percentage of the luminous flux of a free radiating lamp (or LED module) is emitted by the luminaire when installed.</p> <p>Unit: %</p> |
|---------|--|

Slovníček

G

| | |
|----|--|
| g1 | Často také "Uo" (anglicky overall uniformity). Udává celkovou rovnoměrnost intenzity osvětlení plochy. Je podílem hodnot Emin ku E a je mimo jiné vyžadována normami předepisujícími osvětlení pracovišť. |
| g2 | Udává přesně vzato "nerovnoměrnost" intenzity osvětlení plochy. Je podílem hodnot Emin ku Emax a má zpravidla význam jen při dokládání nouzového osvětlení podle EN 1838. |

I

| | |
|---------------------|---|
| Intenzita osvětlení | Udává poměr světelného toku dopadajícího na určitou plochu k velikosti této plochy ($\text{lm/m}^2 = \text{lx}$). Intenzita osvětlení není vázána na povrchovou plochu objektu. Může být stanovena kdekoliv v prostoru (vnitřním i venkovním). Intenzita osvětlení není vlastnost produktu, protože se jedná o veličinu přijímače. K jejímu měření se používají měřiče intenzity osvětlení – luxmetry. Jednotka: lux Zkratka: lx Značka: E |
|---------------------|---|

J

| | |
|-----|---|
| Jas | Míra "dojmu jasu", který má oko z určité plochy. Tato plocha při tom může buďto sama svítit, nebo odrážet dopadající světlo (veličina vysílače). Jedná se o jedinou fotometrickou veličinu vnímanou lidským okem. Jednotka: kandela na metr čtvereční Zkratka: cd/m^2 Značka: L |
|-----|---|

K

| | |
|---------------------------|--|
| Koeficient denního světla | Poměr intenzity osvětlení docílené pouze dopadem denního světla v jednom bodě ve vnitřním prostoru a vodorovné intenzity osvětlení ve venkovním prostoru pod jasnou oblohou. Značka: D (anglicky: daylight factor) Jednotka: % |
|---------------------------|--|

Slovníček

| | |
|---------------------------|--|
| Kolmá intenzita osvětlení | Intenzita osvětlení vypočítaná nebo měřená v pravém úhlu k ploše. Musí se brát v úvahu u šikmých ploch. Jedná-li se o vodorovnou nebo svislou plochu, není mezi kolmou a vodorovnou, resp. svislou intenzitou osvětlení rozdíl. |
| <hr/> | |
| L | |
| LENI | (anglicky: lighting energy numeric indicator) Číselná hodnota energie na osvětlení podle EN 15193 Jednotka: kWh/m ² /rok |
| <hr/> | |
| LLMF | (anglicky: lamp lumen maintenance factor) / dle CIE 97: 2005 činitel údržby světelného toku žárovky zohledňující úbytek světelného toku žárovky, resp. modulu LED, v průběhu doby provozu. Činitel údržby světelného toku žárovky je desetinné číslo a jeho hodnota může být max. 1 (= žádný úbytek světelného toku). |
| <hr/> | |
| LMF | (anglicky: luminaire maintenance factor) / dle CIE 97: 2005 činitel údržby svítidla zohledňující znečištění svítidla v průběhu doby provozu. Činitel údržby svítidla je desetinné číslo a jeho hodnota může být max. 1 (= žádné znečištění). |
| <hr/> | |
| LSF | (anglicky: lamp survival factor) / dle CIE 97: 2005 činitel funkční spolehlivosti žárovky zohledňující úplný výpadek svítidla v průběhu doby provozu. Činitel funkční spolehlivosti žárovky je desetinné číslo a jeho hodnota může být max. 1 (= ve sledovaném období nedošlo k žádným výpadkům, resp. žárovka byla ihned po výpadku vyměněna). |
| <hr/> | |
| M | |
| MF | (anglicky: maintenance factor) / dle CIE 97: 2005 činitel údržby jako desetinné číslo mezi 0 a 1 udávající poměr nové hodnoty určité fotometrické projektové veličiny (např. intenzity osvětlení) a její údržbové hodnoty po určité době provozu. Činitel údržby zohledňuje znečištění svítidel a prostorů, úbytek světelného toku a výpadky zdrojů světla. Činitel údržby se buďto použije jako paušální hodnota, nebo se podrobně, podle CIE 97: 2005, vypočítá podle vzorce $RMF \times LMF \times LLMF \times LSF$. |
| <hr/> | |
| O | |
| Oblast vizuální úlohy | Oblast potřebná k provedení zrakového úkolu podle EN 12464-1. Její výška odpovídá výšce, ve které je prováděn zrakový úkol. |
| <hr/> | |
| Okolní oblast | Okolní prostor hraničí bezprostředně s prostorem pro zrakový úkol a podle EN 12464-1 by měl mít šířku nejméně 0,5 m. Nachází se ve stejné výšce jako prostor pro zrakový úkol. |
| <hr/> | |

Slovníček

| | |
|---|--|
| Okrajová zóna | Okrajová oblast mezi uživatelskou rovinou a stěnami, která při výpočtu není brána v úvahu. |
| P | |
| P | (anglicky: power) Elektrický příkon Jednotka: Watt Zkratka: W |
| Podíl denního světla – uživatelská plocha | Výpočtová plocha, na jejíž rozloze je vypočítáván podíl denního světla. |
| Pozadí | Prostor pozadí hraničí podle EN 12464-1 s bezprostředním okolním prostorem a sahá až k hraničím prostorům. U větších prostorů má pozadí šířku nejméně 3 m. Nachází se ve vodorovné poloze ve výšce podlahy. |
| Pozorovatel UGR | Výpočtový bod v prostoru, pro který DIALux vypočítá hodnotu UGR. Poloha a výška výpočtového bodu by měla odpovídat typické poloze pozorovatele (postavení a výšce očí uživatele). |
| R | |
| RMF | (anglicky: room surface maintenance factor) / dle CIE 97: 2005 činitel údržby prostoru zohledňující znečištění ploch ohraničujících prostor v průběhu doby provozu. Činitel údržby prostoru je desetinné číslo a jeho hodnota může být max. 1 (= žádné znečištění). |
| S | |
| Stupeň odrazu | Stupeň odrazivosti plochy udává, kolik z dopadajícího světla je odraženo zpět. Stupeň odrazivosti je určován barevností plochy. |
| Světelný tok | Míra celkového světelného výkonu odevzdávaného světelným zdrojem všemi směry. Tedy jakási „veličina vysílače“, udávající celkový vysílaný výkon. Světelný tok světelného zdroje se dá změřit pouze v laboratoři. Rozlišujeme mezi světelným tokem žárovky, resp. modulu LED, a světelným tokem svítidla. Jednotka: lumen Zkratka: lm Značka: Φ |

Slovníček

| | |
|-------------------------------|---|
| Světelný výtěžek | <p>Ratio of the emitted luminous flux Φ [lm] to the absorbed electrical power P [W] Unit: lm/W.</p> <p>This ratio can be formed for the lamp or LED module (lamp or module light output), the lamp or module with control gear (system light output) and the complete luminaire (luminaire light output).</p> |
| Světla výška prostoru | Označení pro vzdálenost mezi úrovní podlahy a stropem (ve stavebně zcela hotovém prostoru). |
| Svislá intenzita osvětlení | Intenzita osvětlení vypočítaná nebo měřená na svislé rovině (např. čelní ploše regálu). Svislá (vertikální) intenzita osvětlení se zpravidla označuje jako Ev. |
| Svítivost | <p>Udává intenzitu světla v určitém směru (jako veličina vysílacího zdroje). U svítivosti se jedná o světelný tok Φ vysílaný pod určitým prostorovým úhlem Ω. Vyzářovací charakteristika světelného zdroje se graficky znázorňuje jako křivka svítivosti. Svítivost je základní jednotka SI.</p> <p>Jednotka: kandela Zkratka: cd Značka: I</p> |
| U | |
| UGR (max) | <p>(unified glare rating)</p> <p>Measure for the psychological glare effect in interiors.</p> <p>In addition to luminaire luminance, the UGR value also depends on the position of the observer, the viewing direction and the ambient luminance. Among other things, EN 12464-1 specifies maximum permissible UGR values for various indoor workplaces.</p> |
| Uživatelská úroveň | Virtuální měřená, resp. výpočtová plocha ve výšce zrakového úhlu, zpravidla odpovídající geometrii prostoru. Uživatelská rovina může být opatřena okrajovou zónou. |
| V | |
| Vodorovná intenzita osvětlení | Intenzita osvětlení vypočítaná nebo měřená na vodorovné rovině (např. desce stolu, podlaze). Vodorovná (horizontální) intenzita osvětlení se zpravidla označuje jako Eh. |